

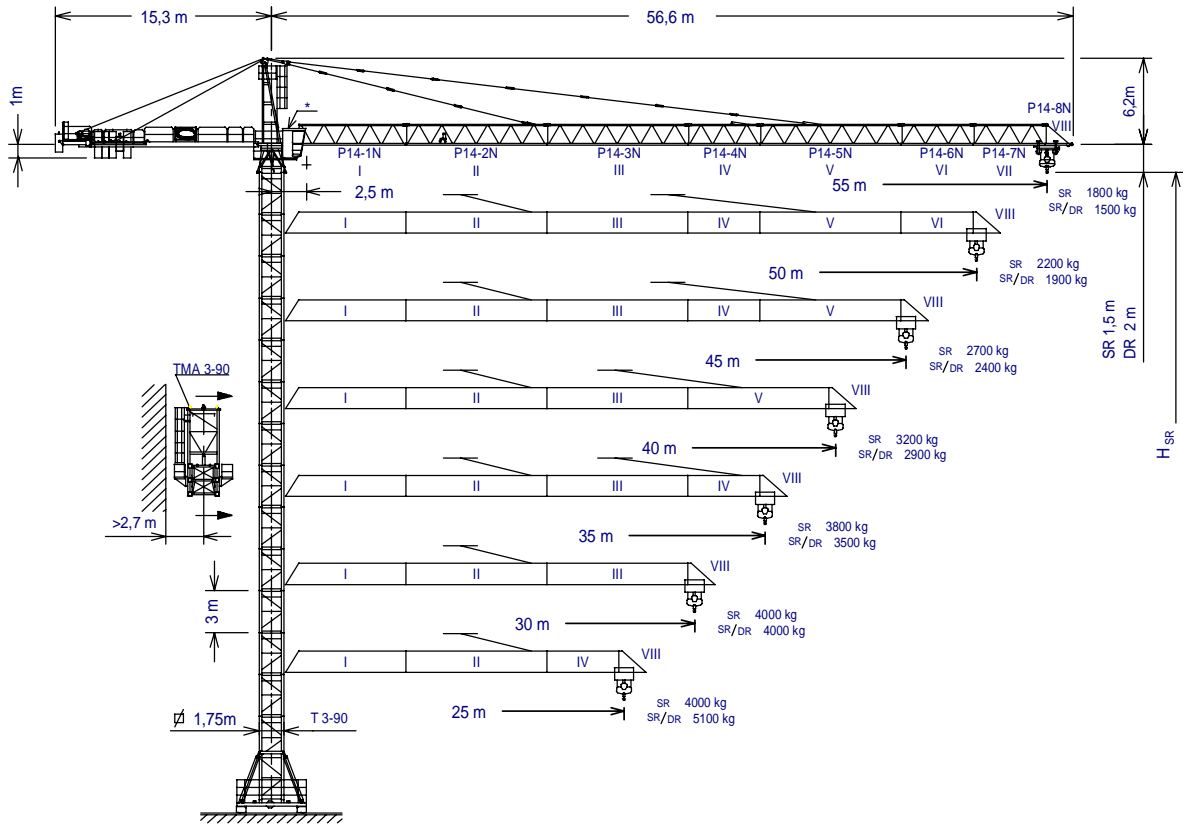
# GRUA TORRE TOWER CRANE

# J110N

UNE 58-101-92  
FEM 1001

SISTEMA DE CALIDAD CERTIFICADO SEGUN  
QUALITY ASSURANCE SYSTEM CERTIFIED ACCORDING TO

UNE-EN-ISO 9001



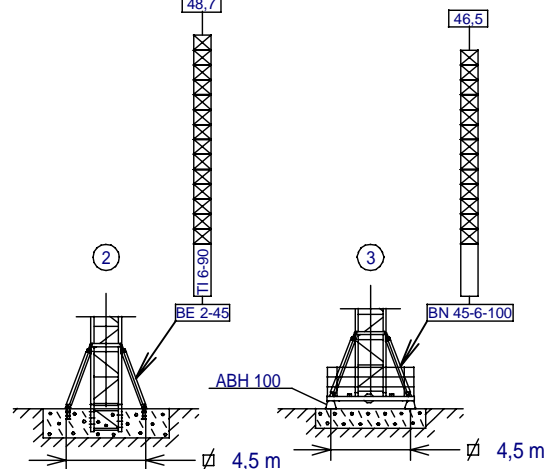
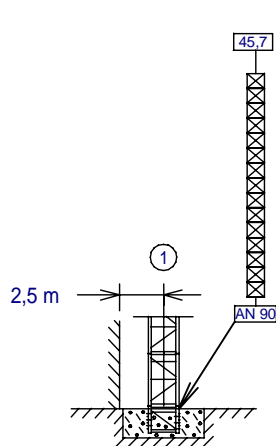
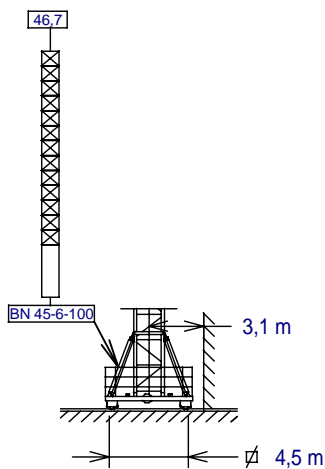
\*Cabina opcional  
\*Optional cabin

$H_{DR} = H_{SR} - 0,5$   
Altura máxima bajo gancho sin arriostar (m)  
 $H_{SR} =$  Maximun height under hook without fastening (m).

TMA 3-90	158.35.000	P14-1N	145.40.000
T3-90	133.32.000	P14-2N	145.41.500
T6-90	133.31.000	P14-3N	145.42.000
TI-6-90	133.30.000	P14-4N	145.43.000
BE 2-45	133.22.000	P14-5N	145.44.000
BN 45-6-100	145.20.500	P14-6N	145.45.000
ABH 100	201.23.000	P14-7N	145.46.000
		P14-8N	145.47.000

(H<sub>SR</sub>) TRASLACION / TRAVELLING

(H<sub>SR</sub>) ESTACIONARIA / STATIONARY



☒ T 3-90  
☒ T 6-90

## JASO EQUIPOS DE OBRAS Y CONSTRUCCIONES, S.L.



Fecha / Date: 16-03-07 - Reservado el derecho a modificaciones sin previo aviso / Subject to modification, without previous warning  
Declinamos toda responsabilidad derivada de la información proporcionada / This information is supplied without liability









لجبا	SR (kg)	Cargas máximas / Maximum loads SR — 4000							4000 a
		Alcance del gancho (m) Hook reach (m)							
		55	50	45	40	35	30	25	
PLUMA JIB	55 m	1800	2025	2300	2640	3080	3665	4000	27,7 m
	50 m	—	2200	2495	2860	3330	3960	4000	29,7 m
	45 m	—	—	2700	3090	3595	4000	4000	31,8 m
	40 m	—	—	—	3200	3720	4000	4000	32,8 m
	35 m	—	—	—	—	3800	4000	4000	33,4 m
	30 m	—	—	—	—	—	4000	4000	30 m
	25 m	—	—	—	—	—	—	4000	25 m

لجبا / ليللا	SR / DR (kg)	Cargas máximas / Maximum loads SR / DR — 4000 / 8000										4000 / 8000 a
		Alcance del gancho (m) Hook reach (m)										
		55	50	45	40	35	30	25	20	15		
PLUMA JIB	55 m	1500	1715	1980	2305	2730	3290	4000 / 4080	4000 / 5260	4000 / 7235	25,4 / 13,7	m
	50 m	—	1900	2185	2540	2990	3600	4000 / 4450	4000 / 5725	4000 / 7850	27,4 / 14,7	m
	45 m	—	—	2400	2780	3270	3925	4000 / 4840	4000 / 6210	4000 / 8000	29,5 / 15,8	m
	40 m	—	—	—	2900	3405	4000 / 4085	4000 / 5030	4000 / 6450	4000 / 8000	30,5 / 16,4	m
	35 m	—	—	—	—	3500	4000 / 4190	4000 / 5160	4000 / 6615	4000 / 8000	31,2 / 16,8	m
	30 m	—	—	—	—	—	4000	4000 / 4930	4000 / 6325	4000 / 8000	30 / 16,1	m
	25 m	—	—	—	—	—	—	4000 / 5100	4000 / 6540	4000 / 8000	25 / 16,6	m

**CARACTERISTICAS DE MECANISMOS**  
**MECHANISMS FEATURES**

Mecanismos sin VF: Para 480V Potencias y velocidades: 20% más  
 Mechanisms without VF: For 60Hz Powers and speeds: 20% more

*opcional *optional							
	EC 3360	*EC4070 VF	*EC4880	TG1125VF	OG1508VF	TC465VF	TH1210
 <i>t</i> m/min	2   4   4 60   30   6	2   4 0...70   0...35	2   4   4 80   40   10	0...25 m/min	0...0,16 0,16...0,4 0,4...0,8 r/min	0...15 15...32 32...65 m/min	1 m/min
 <i>t</i> m/min	4   8   8 30   15   3	4   8 0...35   0...17,5	4   8   8 40   20   5				
kW	24,3	29,4	35,3	2 x 4	2 x 5,5	3	9,2
Máx. recorrido gancho Maximum hook course	SR 102 m 3 capas/layers 272 m 7 capas máx./max. layers DR 51 m 3 capas/layers 136 m 7 capas máx./max. layers	SR 168 m 3 capas/layers 292 m 5 capas máx./max. layers DR 84 m 3 capas/layers 146 m 5 capas máx./max. layers	 Potencia necesaria con ... Power required with ... EC 3360=46,3 kW EC 4070VF=51,4 kW EC 4880=57,3 kW				
IMPORTANTE: A medida que la altura bajo gancho aumenta, disminuirá la capacidad de carga. Consultar el capítulo de capacidad de carga (04.015.00) del apartado del mecanismo de elevación del Manual del Fabricante.	IMPORTANT: When the height under hook increases, the hoisting load will decrease. Consult the chapter of load capacity (04.015.00) of the hoisting mechanism of the Manufacturer's Handbook.						



**JASO EQUIPOS DE OBRAS Y CONSTRUCCIONES, S.L.**

Fecha / Date: 16-03-07 - Reservado el derecho a modificaciones sin previo aviso / Subject to modification, without previous warning  
 Declinamos toda responsabilidad derivada de la información proporcionada / This information is supplied without liability

DENOMINACION DENOMINATION		L (m)	A (m)	H (m)	Peso (kg) Weight (kg)		
Torre Tower section	T1 6-90			6,235	2,095	2500	
	T 6-90			6,235	1,818	2280	
	T 3-90			3,235	1,818	1212	
Torre asiento de pista, Base punta de torre y Orientación. Slewing table, Tower head base and Slewing mechanism				3,390	2,060	2,150	3400
Punta de torre Tower head				6,090	1,915	1,930	1520
Conjunto asiento pista+punta torre+orientación Slewing table assembly+Tower head+slewing mechanism				8,370	2,615	2,720	4920
Tramo de pluma Jib section	I			8,665	1,365	1,675	1040
	II			10,160	1,226	1,630	1270
	III			10,160	1,226	1,560	840
	IV			5,270	1,226	1,630	495
	V			10,160	1,226	1,630	695
	VI			5,260	1,226	1,550	325
	VII			5,270	1,226	1,545	295
Punta pluma / Jib end				2,095	1,365	1,740	230
Polipasto Hook assembly	SR			0,990	0,200	1,067	214
	DR			1,040	0,200	1,725	347
Carro Crab	SR			2,005	1,665	1,525	225
	DR			2,070	1,775	1,550	335
Contrapluma con plataformas Counterjib with platforms				11,950	1,490	0,709	2495
Soporte y elevación Support and hoisting	EC3360			2,560	2,315	1,750	2305
	EC4070VF			2,560	2,315	1,750	2430
	EC4880			2,560	2,315	1,750	2430
Plataforma y cabina Platform and cabin				3,760	1,650	2,340	820
Base grúa Crane base	Estacionaria III / Stationary III Traslación / Travelling	Diagonal		3,330	1,165	0,980	722
		Diagonal		3,720	1,165	0,980	1308
	Larguero unión diagonales Diagonals joining crossbar		1,570	0,100	0,140	52	
	Tirante Tie		5,050	0,240	0,380	408	
Contrapeso Counterweight	Grande / Big			1,080	0,500	2,025	2360
	Pequeño / Small			1,080	0,500	1,305	1500
Lastre Ballast				3,800	0,580	1,500	6000
Torre de montaje Jacking cage		TMA 3-90		6,420	2,535	2,410	3080

LASTRES INFERIORES / LOWER BALLASTS

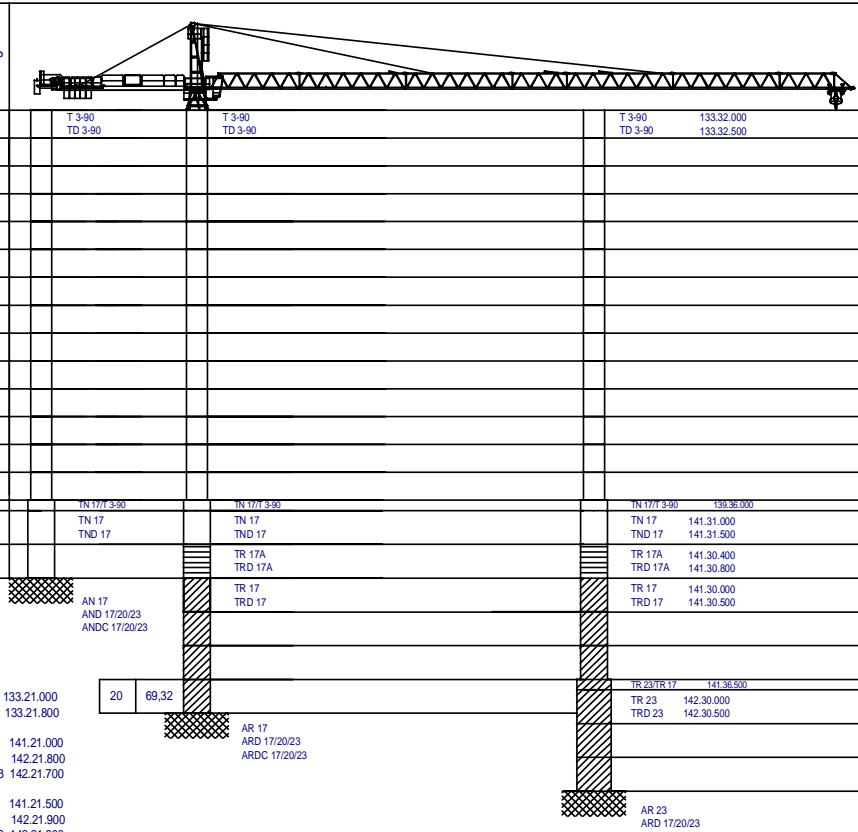
Para alturas intermedias tomar el lastre correspondiente a la altura superior  
For intermediate heights take the ballast corresponding to the higher height

Altura bajo gancho (m) / Height under hook (m)		19,7	31,7	40,7	46,7
Número de piedras de lastre Number of ballast blocks	Piedras: 6000 kg Blocks: 6000 kg	6	8	10	12



JASO EQUIPOS DE OBRAS Y CONSTRUCCIONES, S.L.

Fecha / Date: 16-03-07 - Reservado el derecho a modificaciones sin previo aviso / Subject to modification, without previous warning  
Declinamos toda responsabilidad derivada de la información proporcionada / This information is supplied without liability



Torres Towers	Altura Height	T 3-90 TD 3-90		T 3-90 TD 3-90		Torres Towers	Altura Height
1	3,70					1	3,70
2	6,70					2	6,70
3	9,70					3	9,70
4	12,70					4	12,70
5	15,70					5	15,70
6	18,70					6	18,70
7	21,70					7	21,70
8	24,70					8	24,70
9	27,70					9	27,70
10	30,70					10	30,70
11	33,70					11	33,70
12	36,70					12	36,70
13	39,70					13	39,70
14	42,70					14	42,70
15	47,72	TN 17/ TND 17	TN 17/ TND 17	TN 17/ TND 17	133.32.000 133.32.500	15	47,72
16	52,04	TR 17A TRD 17A	TR 17A TRD 17A	TR 17A TRD 17A	141.30.400 141.30.800	16	52,04
17	56,36	TR 17 TRD 17	TR 17 TRD 17	TR 17 TRD 17	141.30.000 141.30.500	17	56,36
18	60,68	AN 17 AND 17/20/23 ANDC 17/20/23				18	60,68
19	65,00					19	65,00
20	69,32	TR 23/TR 17		TR 23/TR 17	141.30.500	20	70,37
21	74,69	AR 17 ARD 17/20/23 ARDC 17/20/23				21	74,69
22	79,01			AR 23 ARD 17/20/23 ARDC 17/20/23		22	79,01

AN 90 133.21.000  
AND 90 133.21.800

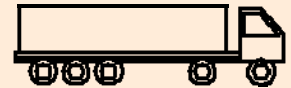
AN 17 141.21.000  
AND 17/20/23 142.21.800  
ANDC 17/20/23 142.21.700

AR 17 141.21.500  
ARD 17/20/23 142.21.900  
ARDC 17/20/23 142.21.600

Transporte grúa de 46,7 m bajo gancho con traslación y sin lastre

46,7 m under hook crane transport with travelling base and without base ballast

En camiones / In trucks



6 unidades / 6 units

En contenedores / In containers

HIGH CUBE 40'

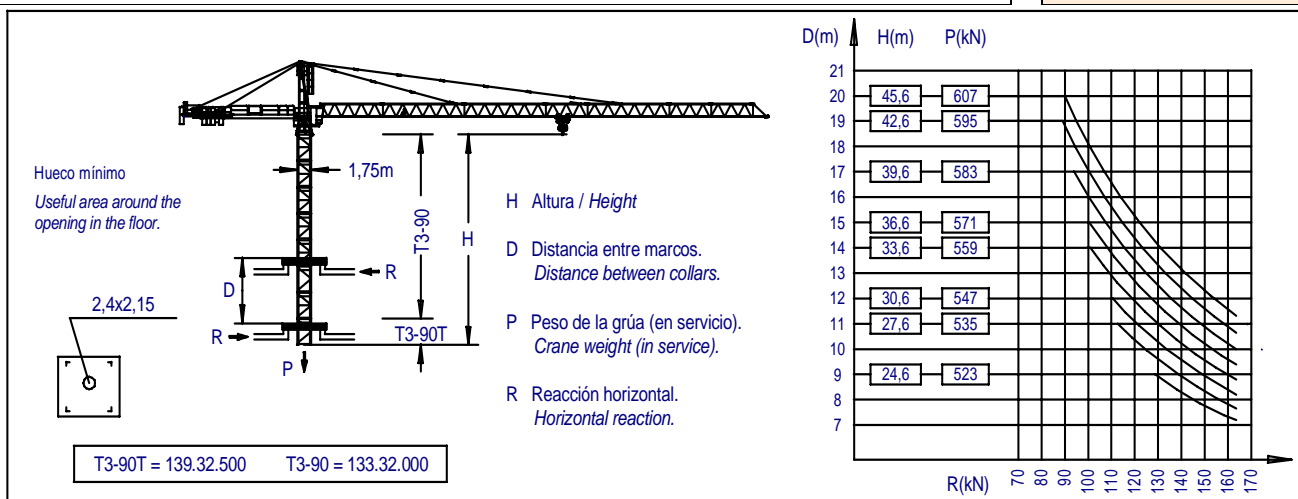
6 unidades / 6 units

Las configuraciones de torre representadas son recomendaciones de montaje que pueden ser utilizadas en cualquier instalación. Cada tramo de torre, en la posición indicada, puede asimismo ser utilizado como elemento inferior de torre en grúa autoestable estándar con su correspondiente altura bajo gancho.

Configuraciones de torre para mayores alturas bajo gancho o con diferentes tramos de torre no representadas aquí, pueden ser también posibles aunque deben ser verificadas y confirmadas por escrito por nuestro departamento técnico en cada caso individual y antes de que empiece la instalación de la grúa.

The represented tower configurations are assembly recommendations that can be used in any installation. Each tower section in its indicated position can also be used as the lower element of the mast tower in standard freestanding crane with its corresponding height under hook.

Tower configurations not shown here, with greater heights under hook or with different tower sections, are also possible but must be checked and confirmed in writing by our technical department in every individual case and before crane installation starts.



JASO EQUIPOS DE OBRAS Y CONSTRUCCIONES, S.L.

Ctra./Rd. Madrid - Irún Km. 415  
20.213 IDIAZABAL (Gipuzkoa)  
ESPAÑA / SPAIN  
P.O. Box, 23 - 20.200 BEASAIN

Tel. +34 943 - 18 70 00  
Fax. +34 943 - 18 70 20  
E-mail: jaso@jaso.com  
http://www.jaso.com

Fecha / Date: 16-03-07

DELEGACION / DELEGATION