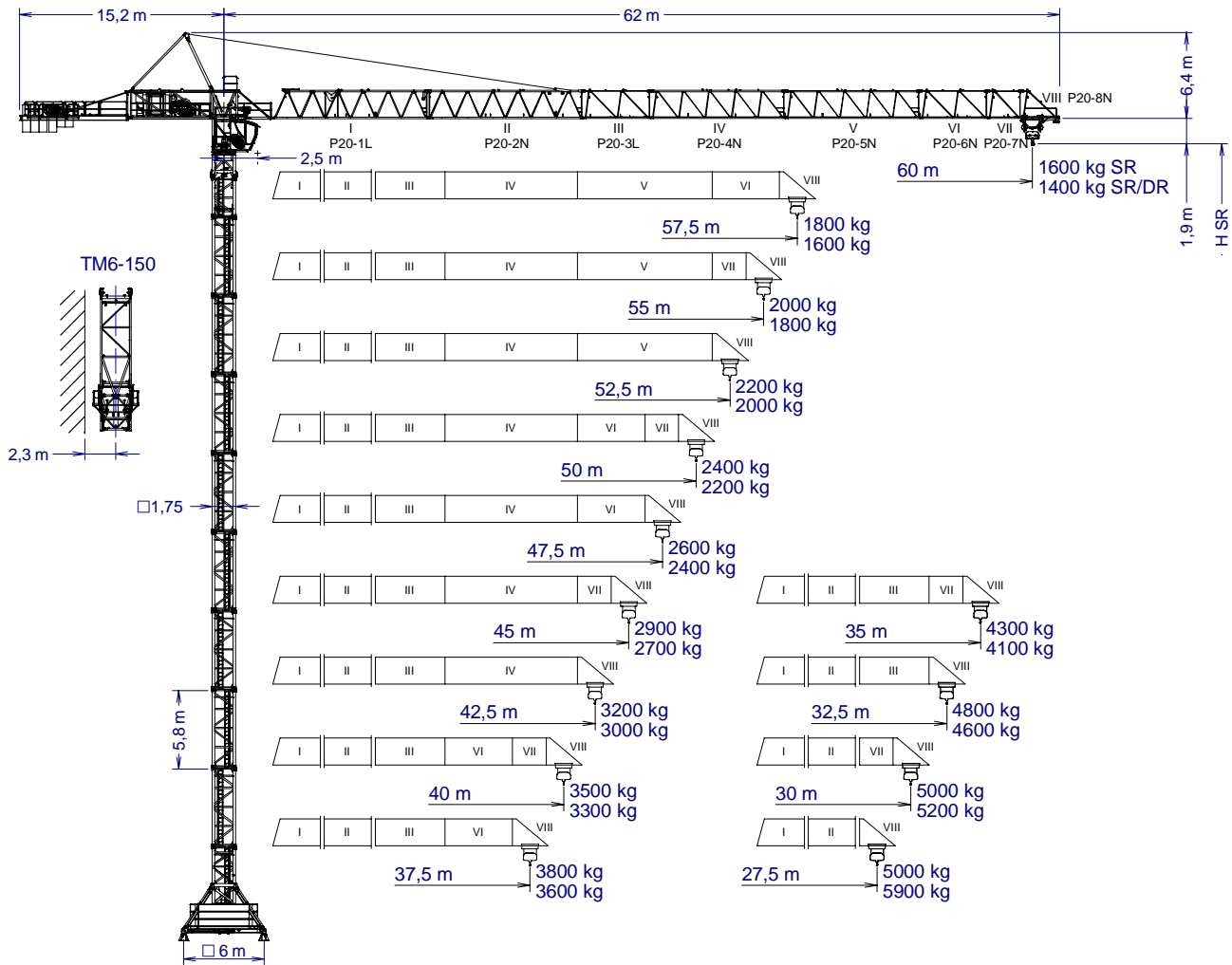


UNE 58-101-92
FEM 1001

SISTEMA DE CALIDAD CERTIFICADO SEGUN
QUALITY ASSURANCE SYSTEM CERTIFIED ACCORDING TO

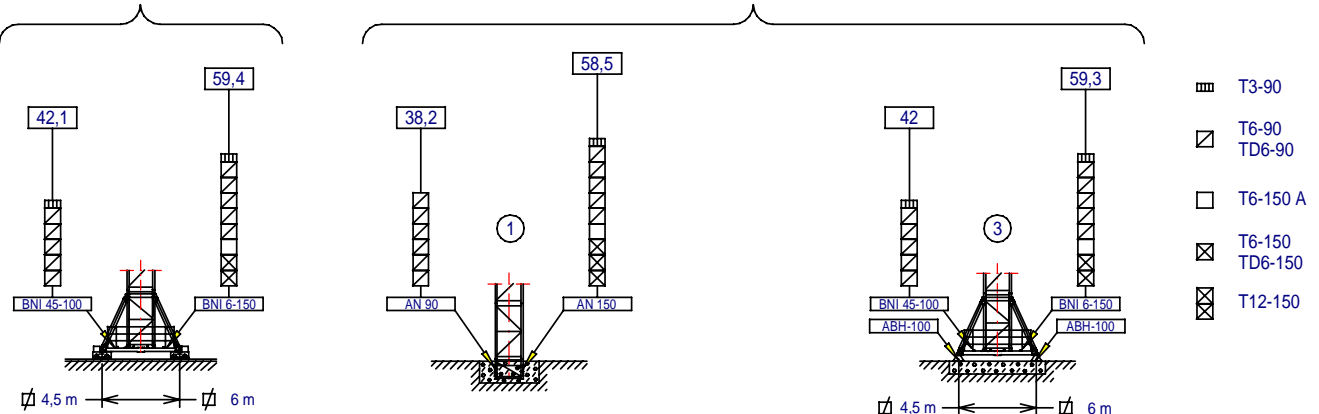
UNE-EN-ISO 9001 **CE**



* Cabina opcional * Optional cabin	$H_{DR} = H_{SR} - 0,53$	P20-1L ----- 165.40.000	T3-90 ----- 133.32.000
	$H_{SR} =$ Altura máxima bajo gancho sin arristrar [m] Maximum height under hook without fastening [m]	P20-2N ----- 161.41.000	T6-90 ----- 133.31.000
		P20-3L ----- 165.42.000	TD6-90 ----- 133.31.700
		P20-4N ----- 161.43.000	T6-150 A ----- 161.31.300
		P20-5N ----- 161.44.000	T6-150 ----- 161.31.000
		P20-6N ----- 161.45.000	TD6-150 ----- 161.31.700
		P20-7N ----- 161.46.000	T12-150 ----- 161.31.500
		P20-8N ----- 161.47.000	BNI 45-100 ----- 145.20.500
		TM6-150 ----- 161.35.000	BNI 6-150 ----- 161.20.000
			ABH 100 ----- 201.23.000

(H_{SR}) TRASLACION / TRAVELLING

(H_{SR}) ESTACIONARIA / STATIONARY



SR [t]		Cargas máximas / Maximum loads SR - 5000																		5,00 t
PLUMA JIB [m]	60	Alcance del gancho [m] / Hook reach [m]																		a...[m]
		57,5	55	52,5	50	47,5	45	42,5	40	37,5	35	32,5	30	27,5	25	20	15	10	5	
60	1,60	1,69	1,79	1,91	2,03	2,16	2,31	2,48	2,67	2,88	3,13	3,41	3,74	4,13	4,60	5,00	5,00	5,00	5,00	23,2
57,5	—	1,80	1,91	2,02	2,15	2,29	2,45	2,63	2,82	3,05	3,30	3,60	3,94	4,35	4,84	5,00	5,00	5,00	5,00	24,3
55	—	—	2,00	2,12	2,25	2,40	2,56	2,75	2,95	3,18	3,45	3,76	4,12	4,54	5,00	5,00	5,00	5,00	5,00	25,2
52,5	—	—	—	2,20	2,34	2,49	2,66	2,84	3,06	3,30	3,57	3,89	4,25	4,69	5,00	5,00	5,00	5,00	5,00	26,0
50	—	—	—	—	2,40	2,55	2,73	2,92	3,13	3,38	3,66	3,98	4,36	4,80	5,00	5,00	5,00	5,00	5,00	26,5
47,5	—	—	—	—	—	2,60	2,77	2,97	3,19	3,44	3,72	4,05	4,43	4,88	5,00	5,00	5,00	5,00	5,00	26,9
45	—	—	—	—	—	—	2,90	3,10	3,33	3,59	3,88	4,22	4,62	5,00	5,00	5,00	5,00	5,00	5,00	27,9
42,5	—	—	—	—	—	—	—	3,20	3,43	3,70	4,00	4,35	4,76	5,00	5,00	5,00	5,00	5,00	5,00	28,7
40	—	—	—	—	—	—	—	—	3,50	3,77	4,08	4,43	4,85	5,00	5,00	5,00	5,00	5,00	5,00	29,2
37,5	—	—	—	—	—	—	—	—	—	3,80	4,11	4,47	4,88	5,00	5,00	5,00	5,00	5,00	5,00	29,4
35	—	—	—	—	—	—	—	—	—	—	4,30	4,67	5,00	5,00	5,00	5,00	5,00	5,00	5,00	30,6
32,5	—	—	—	—	—	—	—	—	—	—	—	4,80	5,00	5,00	5,00	5,00	5,00	5,00	5,00	31,3
30	—	—	—	—	—	—	—	—	—	—	—	—	5,00	5,00	5,00	5,00	5,00	5,00	5,00	30,0
27,5	—	—	—	—	—	—	—	—	—	—	—	—	—	5,00	5,00	5,00	5,00	5,00	5,00	27,5

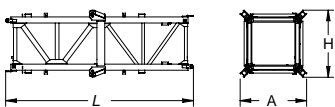
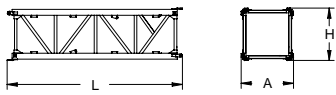
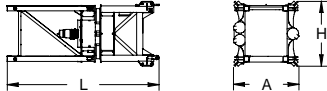
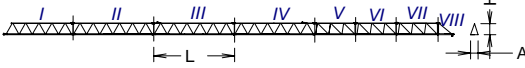
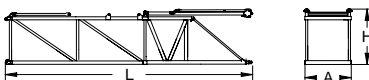
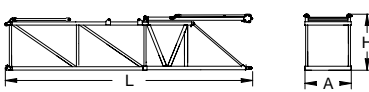
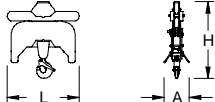

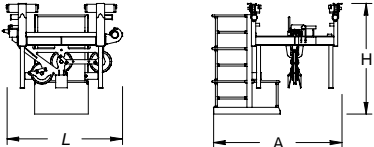

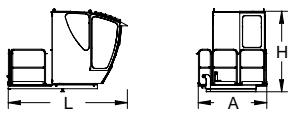
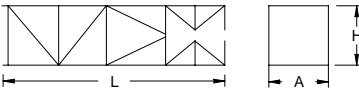

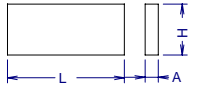
SR / DR [t]		Cargas máximas / Maximum loads SR / DR - 5000 / 10000																5 - 10 t
PLUMA JIB [m]	60	Alcance del gancho [m] / Hook reach [m]																a...[m]
		57,5	55	52,5	50	47,5	45	42,5	40	37,5	35	32,5	30	27,5	25	20	15	
60	1,40	1,50	1,60	1,71	1,84	1,98	2,13	2,31	2,50	2,72	2,97	3,26	3,60	4,00	4,48	5-5,80	5-8,00	22,8-12,2
57,5	—	1,60	1,71	1,83	1,96	2,11	2,27	2,45	2,65	2,88	3,14	3,45	3,80	4,22	4,72	5-6,10	5-8,40	23,8-12,8
55	—	—	1,80	1,92	2,06	2,21	2,38	2,56	2,78	3,01	3,29	3,60	3,97	4,40	4,92	5-6,35	5-8,73	24,7-13,2
52,5	—	—	—	2,00	2,14	2,29	2,47	2,66	2,88	3,12	3,40	3,72	4,10	4,55	5-5,08	5-6,55	5-9,00	25,3-13,6
50	—	—	—	—	2,20	2,36	2,53	2,73	2,95	3,20	3,49	3,82	4,20	4,65	5-5,20	5-6,70	5-9,20	25,9-13,9
47,5	—	—	—	—	—	2,40	2,58	2,78	3,00	3,25	3,54	3,88	4,27	4,73	5-5,28	5-6,80	5-9,33	26,2-14,1
45	—	—	—	—	—	—	2,70	2,91	3,14	3,40	3,70	4,05	4,45	4,93	5-5,50	5-7,08	5-9,70	27,2-14,6
42,5	—	—	—	—	—	—	—	3,00	3,24	3,51	3,81	4,17	4,58	5-5,07	5-5,66	5-7,28	5-9,97	27,8-15,0
40	—	—	—	—	—	—	—	—	3,30	3,57	3,89	4,25	4,67	5-5,16	5-5,76	5-7,40	5-10	28,3-15,2
37,5	—	—	—	—	—	—	—	—	—	3,60	3,91	4,28	4,70	5-5,20	5-5,80	5-7,45	5-10	28,4-15,3
35	—	—	—	—	—	—	—	—	—	—	4,10	4,48	4,92	5-5,44	5-6,06	5-7,78	5-10	29,6-15,9
32,5	—	—	—	—	—	—	—	—	—	—	—	4,60	5-5,05	5-5,58	5-6,22	5-7,98	5-10	30,3-16,3
30	—	—	—	—	—	—	—	—	—	—	—	—	5-5,20	5-5,75	5-6,40	5-8,20	5-10	30,0-16,7
27,5	—	—	—	—	—	—	—	—	—	—	—	—	—	5-5,90	5-6,57	5-8,41	5-10	27,5-17,1

CARACTERÍSTICAS DE MECANISMOS
MECHANISMS FEATURES

Mecanismos sin VF: Para 480V Potencias y velocidades: 20% más
Mechanisms without VF: For 60Hz Powers and speeds: 20% more

*opcional *optional							
	EC3350VF	*EC4860	*EC6080VF	TG2020VF	OG2207	TC575VF	TH1506
t m/min		2,5 5 5 60 30 7		0...20 m/min	0...0,2 0,2...0,35 0,35...0,7 r/min sl/min	5t 0...75	0,6 m/min
t m/min		5 10 10 30 15 3,5					
kW	24,3	35,3	44,1	2 x 7,3	2 x 5,5	4	11
Máx. recor. gancho Maximum hook course	SR 256m DR 128m	SR 468m DR 234m		Potencia necesaria con ... Power required with ... EC3350VF = 53,9 kW EC4860 = 64,9 kW EC6080VF = 73,7 kW			



DENOMINACION / DENOMINATION		L [m]	A [m]	H [m]	P / W [kg]	
Torre inferior <i>Lower tower</i>	T1-6-150		6,175	2,190	2,190	3.535
Torre <i>Tower</i>	T6-150		6,175	1,870	1,870	2.760
	TD6-150		6,175	1,870	1,870	2.930
	TT6-150		6,175	1,870	1,870	2.760
	T3-150		3,265	1,870	1,870	1.550
	T12-150		12,000	1,870	1,870	5.180
Torre asiento pista, base punta torre y orientación <i>Slewing table, tower head base and slewing mechanism</i>			4,55	2,100	2,035	6.000
Tramo de pluma <i>Jib section</i>	P20-1 [I]		11,660	1,175	2,230	1.913
	P20-2 [II]		11,690	1,150	2,295	1.630
	P20-3 [III]		5,190	1,200	2,195	610
	P20-4 [IV]		10,190	1,165	2,145	970
	P20-5 [V]		10,115	1,165	2,145	775
	P20-6 [VI]		5,190	1,200	2,135	345
	P20-7 [VII]		2,690	1,200	2,135	140
	P20-8 [VIII]		2,950	1,266	2,440	275
	Cabeza superior (con elevación carga, traslación carro y armarios eléctricos) <i>Top part (with hoisting, trolley displacement and electrical cabinets)</i>			10,890	2,150	2,480
Cabeza superior (sin elevación carga, traslación carro y armarios eléctricos) <i>Top part (without hoisting, trolley displacement and electrical cabinets)</i>			10,890	2,150	2,480	4.890
Polipasto <i>Hook assembly</i>	SR		0,99	0,235	0,881	240
	SR / DR		1,065	0,400	1,125	350
Tirante sostén pluma <i>Jib support tie</i>			5,845	0,325	0,350	838
Carro <i>Trolley</i>	SR		1,77	1,92	1,76	300
	SR / DR		1,80	1,92	1,76	450
Contrapluma con plataformas <i>Counterjib with platforms</i>			8,160	2,475	0,530	1.960
Plataforma y cabina <i>Platform and cabin</i>			3,520	2,060	2,400	1.085
Estructura torre de montaje <i>Jacking cage structure</i>			10,600	2,460	2,410	3.500
Lastre <i>Ballast</i>			3,8	0,58	1,5	6.000
Contrapeso <i>Counterweight</i>	Grande / Big		2,13	0,60	1,49	4.100
	Pequeño / Small		1,38	0,60	1,49	2.560

LASTRES INFERIORES / LOWER BALLASTS

Para alturas intermedias tomar el lastre correspondiente a la altura superior
For intermediate heights take the ballast corresponding to the higher height

BNI 45-100	H _{SR} =Altura bajo gancho (m) / H _{SR} =Height under hook (m)	27,2	36,1	42,1	—
BNI 6-150	H _{SR} =Altura bajo gancho (m) / H _{SR} =Height under hook (m)	47,8	—	53,6	59,4
Número de piedras de lastre Number of ballast blocks	Piedras de 6000 kg Blocks of 6000 kg	8	10	12	16



JASO EQUIPOS DE OBRAS Y CONSTRUCCIONES, S.L.

Fecha / Date: 11-06-2009 · Reservado el derecho a modificaciones sin previo aviso / Subject to modification, without previous warning

Declinamos toda responsabilidad derivada de la información proporcionada / This information is supplied without liability

TORRES / TOWERS	ALTURA / HEIGHT					ALTURA / HEIGHT	TORRES / TOWERS
1	8,72	T6-90	T3-90	133.32.000	5,72	1	
2	14,62		T6-90	133.31.000	11,62	2	
3	20,52				17,52	3	
4	26,42				23,42	4	
5	32,32				29,32	5	
6	38,15	T6-150A	T6-150A	161.31.300	35,15	6	
7	43,97	T6-150	T6-150	161.31.000	40,97	7	
8	49,8	T6-150	46,8	8	46,8	8	
	53,73	TL20/TX-150	52,62	9	50,73		
9	57,62	TL20	TL20/TX-150	161.36.000	54,62	9	
10	61,51		TL20	153.31.000	58,51	10	
11	65,4		TS20A	200.31.500	62,38	11	
			TS20	153.31.600	66,25	12	
			TSR20A	200.31.700	70,12	13	
			TSR20	153.31.800	73,99	14	
					77,86	15	
					81,73	16	
					85,6	17	

AN 150 161.21.000
 AND 150 161.21.050
 AL 20 153.21.800
 ALD 20 160.21.250
 AS 20 160.21.010
 ASD 20 160.21.080
 ASR 20 160.21.200
 ASRD 20/24 156.21.000

AL20 ALD20
 AS 20 ASD 20
 ASR 20 ASRD 20

Las configuraciones de torre representadas son recomendaciones de montaje que pueden ser utilizadas en cualquier instalación. Cada tramo de torre, en la posición indicada, puede asimismo ser utilizado como elemento inferior de torre en grúa autoestable estándar con su correspondiente altura bajo gancho.

Configuraciones de torre para mayores alturas bajo gancho o con diferentes tramos de torre no representadas aquí, pueden ser también posibles aunque deben ser verificadas y confirmadas por escrito por nuestro departamento técnico en cada caso individual y antes de que empiece la instalación de la grúa.

The represented tower configurations are assembly recommendations that can be used in any installation. Each tower section in its indicated position can also be used as the lower element of the mast tower in standard freestanding crane with its corresponding height under hook.

Tower configurations not shown here, with greater heights under hook or with different tower sections, are also possible but must be checked and confirmed in writing by our technical department in every individual case and before crane installation starts.

Transporte grúa de 59,4 m bajo gancho con traslación, con cabina y sin lastre

59.4 m under hook crane transport with travelling base, with cabin and without base ballast

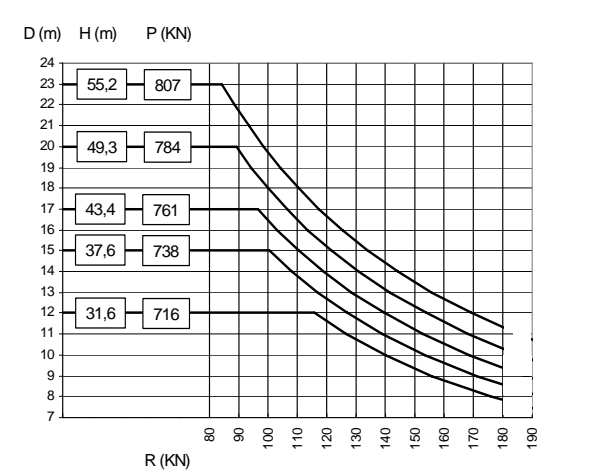
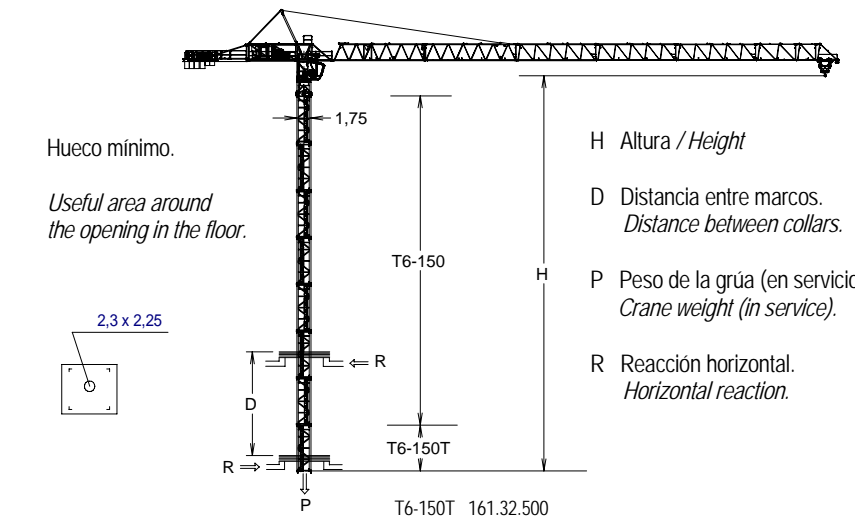
En camiones / In trucks

TD6-*** 7 unidades / units
 T6-*** 9 unidades / units

En contenedores / In containers

HIGH CUBE 40'

TD6-*** 7 unidades / units
 T6-*** 9 unidades / units



JASO EQUIPOS DE OBRAS Y CONSTRUCCIONES, S.L.

Ctra./Rd. Madrid - Irún Km. 415
 20.213 IDIAZABAL [Gipuzkoa]
 ESPAÑA / SPAIN
 P.O. Box, 23 - 20.200 BEASAIN

Tel. +34 943 - 18 70 00
 Fax. +34 943 - 18 70 20
 E-mail: jaso@jaso.com
 http://www.jaso.com

Fecha / Date: 11-06-2009

DELEGACION / DELEGATION