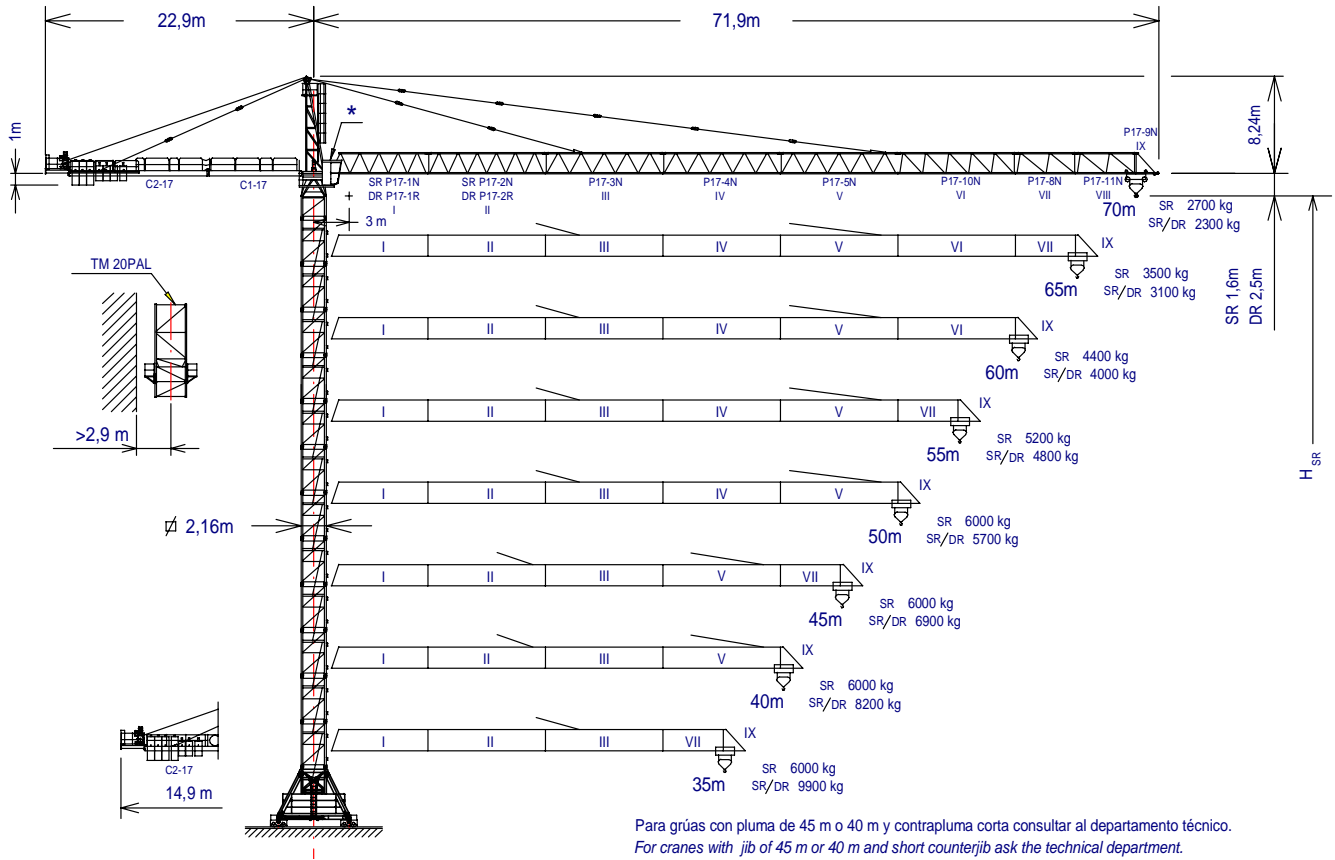


UNE 58-101-92  
FEM 1001

SISTEMA DE CALIDAD CERTIFICADO SEGUN  
QUALITY ASSURANCE SYSTEM CERTIFIED ACCORDING TO

UNE-EN-ISO 9001



Para grúas con pluma de 45 m o 40 m y contrapluma corta consultar al departamento técnico.  
For cranes with jib of 45 m or 40 m and short counterjib ask the technical department.

TM 20PAL -----	142.35.700	C1-17 -----	142.50.900
TL 20 -----	153.31.000	C2-17 -----	142.50.800
TS 20 -----	153.31.600	P17-1R -----	142.40.800
TS 20A -----	200.31.500	P17-1N -----	142.40.200
TSR 20 -----	153.31.800	P17-2R -----	142.41.800
TSR 20A -----	200.31.700	P17-2N -----	142.41.200
TR24/TS20 -----	156.36.800	P17-3N -----	142.42.500
TR 24-5,6 -----	156.30.700	P17-4N -----	142.43.500
BLI 6-20 -----	200.20.500	P17-5N -----	142.44.500
BSI 8-20 -----	153.20.800	P17-8N -----	142.46.500
BRI 10-24 -----	156.20.500	P17-9N -----	142.48.500
ABH 100 -----	201.23.000	P17-10N -----	142.45.500
ABH 100 A -----	156.23.000	P17-11N -----	142.47.500

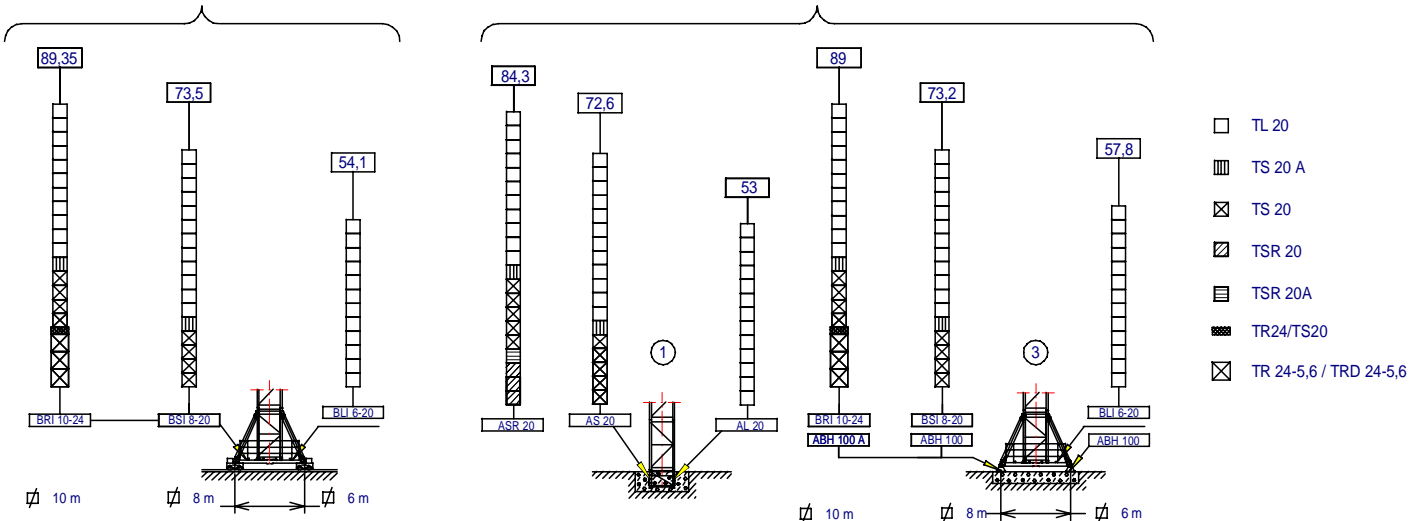
$H_{DR} = H_{SR} - 0,9$

\*Cabina opcional  
\* Optional cabin

$H_{SR} =$  Altura máxima bajo gancho sin arriostar (m)  
Maximum height under hook without fastening (m)

(H<sub>SR</sub>) TRASLACION / TRAVELLING

(H<sub>SR</sub>) ESTACIONARIA / STATIONARY


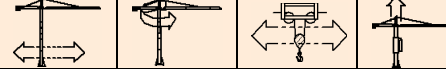

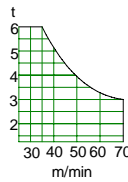
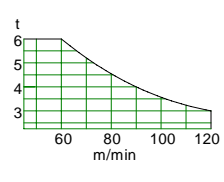
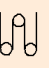
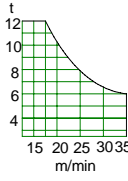
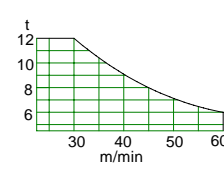


SR (kg)		Cargas máximas / Maximum loads SR - 6000							6000 kg a
PLUMA JIB	Alcance del gancho (m) / Hook reach (m)								
	70	65	60	55	50	45	40	35	
70 m	2700	2950	3275	3625	4050	4600	5250	6000	35,52 m
65 m	—	3500	3850	4275	4750	5375	6000	6000	40,75 m
60 m	—	—	4400	4875	5425	6000	6000	6000	45,67 m
55 m	—	—	—	5200	5800	6000	6000	6000	48,43 m
50 m	—	—	—	—	6000	6000	6000	6000	50 m
45 m	—	—	—	—	—	6000	6000	6000	45 m
40 m	—	—	—	—	—	—	6000	6000	40 m
35 m	—	—	—	—	—	—	—	6000	35 m

SR / DR (kg)		Cargas máximas / Maximum loads SR/DR - 6000/12000										6000/12000 kg a
PLUMA JIB	Alcance del gancho (m) / Hook reach (m)											
	70	65	60	55	50	45	40	35	30	25	20	
70 m	2300	2550	2875	3225	3650	4200	4850	5700	6000/6825	6000/8425	6000/10800	33,52/18,17 m
65 m	—	3100	3450	3875	4350	4975	5725	6000/6700	6000/8000	6000/9825	6000/12000	38,45/20,84 m
60 m	—	—	4000	4475	5025	5700	6000/6550	6000/7650	6000/9100	6000/11150	6000/12000	43,09/23,36 m
55 m	—	—	—	4800	5400	6000/6100	6000/7000	6000/8175	6000/9725	6000/11875	6000/12000	45,7/24,77 m
50 m	—	—	—	—	5700	6000/6450	6000/7400	6000/8625	6000/10225	6000/12000	6000/12000	47,88/25,95 m
45 m	—	—	—	—	—	6000/6900	6000/7900	6000/9175	6000/10900	6000/12000	6000/12000	45/27,48 m
40 m	—	—	—	—	—	—	6000/8200	6000/9525	6000/11300	6000/12000	6000/12000	40/28,4 m
35 m	—	—	—	—	—	—	—	6000/9900	6000/11725	6000/12000	6000/12000	35/29,39 m

**CARACTERÍSTICAS DE MECANISMOS**  
**MECHANISMS FEATURES**

Mecanismos sin VF: Para 480V Potencias y velocidades: 20% más  
 Mechanisms without VF: For 60Hz Powers and speeds: 20% more

*opcional *optional							
	*EC4860	EC6070VF	*EC100120VF	TG2020VF	OG2207VF	TC7105VF	TH2006
 t m/min	3   6   6 54   27   7	3   6 0..70   0..35 	3   6 0..120   0..60 	0..20 m/min	0...0,2 0,2...0,35 0,35...0,7 r/min sl/min	6t 0...105 m/min	0,6 m/min
 t m/min	6   12   12 27   13,5   3,5	6   12 0..35   0..17,5 	6   12 0...60   0...30 			12t 0...52 m/min	
kW	35	44	73,5	2 x 7,3	3 x 5,5	5,5	15
Máx. recorrido gancho Maximum hook course	SR 268m DR 134m	SR 346m DR 173m	SR 364m DR 182m	Potencia necesaria con ... Power required with ... 400V 50Hz EC 4860 = 71,6 kW EC 6070VF = 80,6 kW EC 100120VF = 110,1 kW			

Importante: A medida que la altura bajo gancho aumenta, disminuye la capacidad de carga de la grúa. Para alturas superiores a la autoestable consultar a JASO EQUIPOS DE OBRAS Y CNES, S.L.

Important: When the height under hook increases, the hoisting load will decrease. If the height under hook is higher than the free standing height, consult to JASO EQUIPOS DE OBRAS Y CNES, S.L.



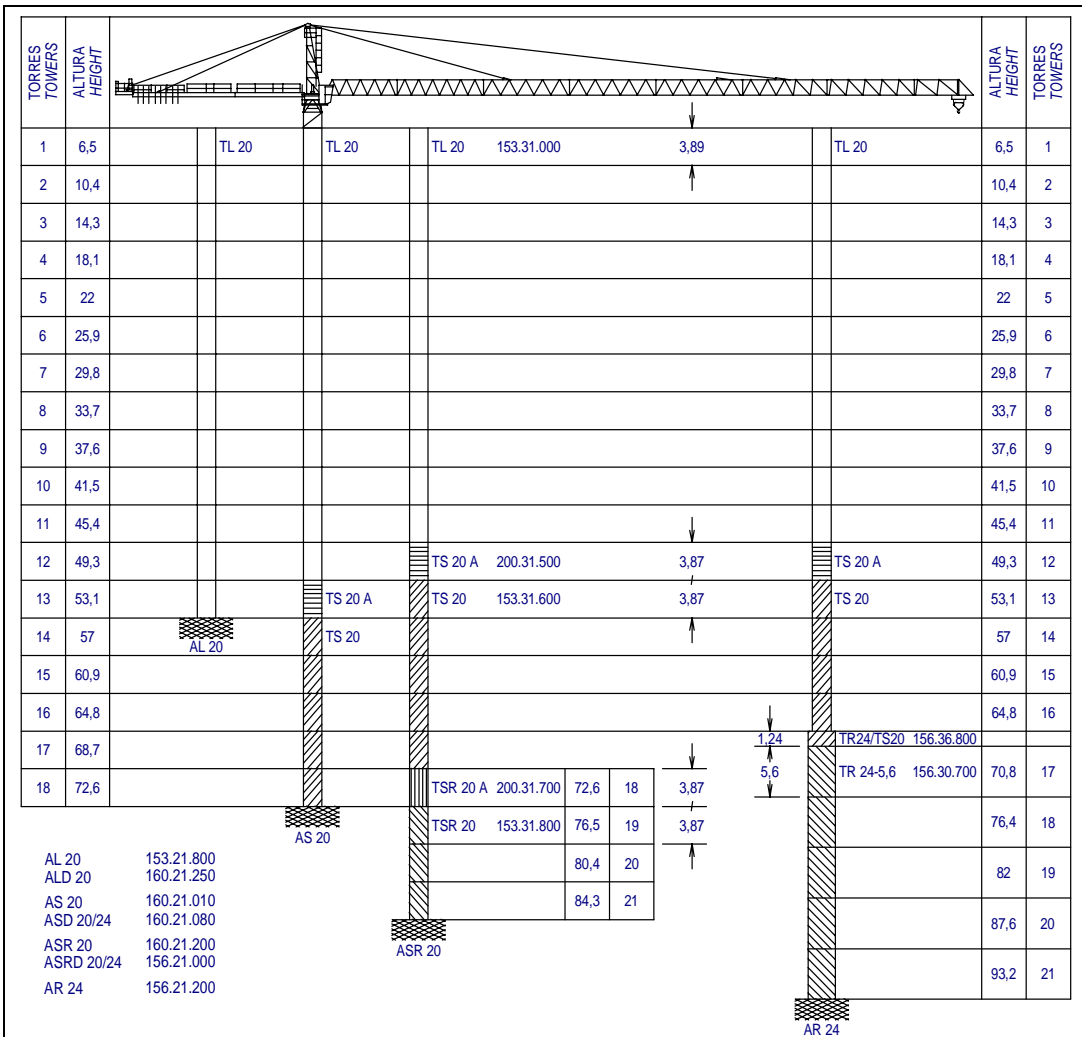
DENOMINACION / DENOMINATION		L (m)	A (m)	H (m)	P / W (kg)
Torre inferior <i>Lower tower</i>	TLI 20	4,175	2,504	2,504	2750
	TSI 20	4,256	2,504	2,504	3656
Torre <i>Tower</i>	TL 20	4,175	2,201	2,281	2095
	TS 20	4,255	2,201	2,281	2686
	TSR 20	4,260	2,193	2,277	3108
Torre asiento pista, base punta torre y orientación <i>Slewing table, tower head base and slewing mechanism</i>		5,087	2,53	2,375	7390
Punta de torre <i>Tower head</i>		8,195	1,41	1,825	2822
Conjunto asiento pista, punta de torre y orientación <i>Slewing table assembly, tower head and slewing mechanism</i>		12,144	3,048	2,48	10747
Tramo pluma <i>Jib section</i>	P17-1R (I)	8,71	1,675	1,995	1892
	P17-1N (I)	8,71	1,675	1,995	1776
	P17-2R (II)	10,19	1,6	2,031	2043
	P17 2N (II)	10,19	1,6	2,031	1813
	P17-3N (III)	10,19	1,6	2,04	2027
	P17-4N (IV)	10,19	1,6	1,895	1629
	P17-5N (V)	10,19	1,6	1,99	1478
	P17-10N (VI)	10,19	1,6	1,895	1267
	P17-8N (VII)	5,3	1,6	1,895	712
	P17-11N (VIII)	5,3	1,6	1,895	592
	P17-9N (IX)	2,165	1,6	2,2	350
Polipasto <i>Hook assembly</i>	SR	1,075	0,323	0,925	295
	DR	1,206	0,381	1,988	578
Tirante sostén pluma <i>Jib support tie</i>	2 tirantes / 2 ties	6,020	0,61	0,654	2216
	2 tirantes / 2 ties	6,020	0,6	0,519	1771
	1 tirante / 1 tie	6,020	0,61	0,332	850
Carro <i>Crab</i>	SR	1,765	2,402	1,569	400
	DR	2,04	2,42	1,541	585
Contrapluma con plataformas <i>Counterjib with platforms</i>		12,103	2,76	0,615	3086
Prolongación contrapluma con plataforma <i>Counterjib extension with platform</i>		8,308	1,906	0,585	1923
Plataforma y cabina <i>Platform and cabin</i>		3,759	1,65	2,338	850
Soporte y elevación <i>Support and hoisting</i>	EC 4860	3,11	2,3	1,8	3600
	EC 6070 VF	3,11	2,3	1,8	3900
	EC100120 VF	3,2	2,3	2,2	3900
Torre de montaje <i>Jacking cage</i>		8,15	2,79	2,77	3590
Lastre <i>Ballast</i>		3,8	0,58	1,5	6000

LASTRES INFERIORES / LOWER BALLASTS

Para alturas intermedias tomar el lastre correspondiente a la altura superior  
For intermediate heights take the ballast corresponding to the higher height

<b>BRI 10-24</b> H <sub>SR</sub> =Altura bajo gancho (m) / H <sub>SR</sub> =Height under hook (m)	68,6	78,1	89,3
Número de piedras de lastre Number of ballast blocks	Piedras de 6000 kg Blocks of 6000 kg	8	12
<b>BSI 8-20</b> H <sub>SR</sub> =Altura bajo gancho (m) / H <sub>SR</sub> =Height under hook (m)	57,9	65,7	73,5
<b>BLI 6-20</b> H <sub>SR</sub> =Altura bajo gancho (m) / H <sub>SR</sub> =Height under hook (m)	34,4	42,2	57,8
Número de piedras de lastre Number of ballast blocks	Piedras de 6000 kg Blocks of 6000 kg	10	12





Las configuraciones de torre representadas son recomendaciones de montaje que pueden ser utilizadas en cualquier instalación. Cada tramo de torre, en la posición indicada, puede asimismo ser utilizado como elemento inferior de torre en grúa autoestable estándar con su correspondiente altura bajo gancho. Configuraciones de torre para mayores alturas bajo gancho o con diferentes tramos de torre no representadas aquí, pueden ser también posibles aunque deben ser verificadas y confirmadas por escrito por nuestro departamento técnico en cada caso individual y antes de que empiece la instalación de la grúa.

The represented tower configurations are assembly recommendations that can be used in any installation. Each tower section in its indicated position can also be used as the lower element of the mast tower in standard freestanding crane with its corresponding height under hook. Tower configurations not shown here, with greater heights under hook or with different tower sections, are also possible but must be checked and confirmed in writing by our technical department in every individual case and before crane installation starts.

Transporte grúa de 54,1 m con traslación de 6x6m., con cabina y sin lastre

54.1 m under hook crane transport with travelling base of 6x6m., with cabin and without base ballast

En camiones / In trucks

9 unidades / 9 units

En contenedores / In containers

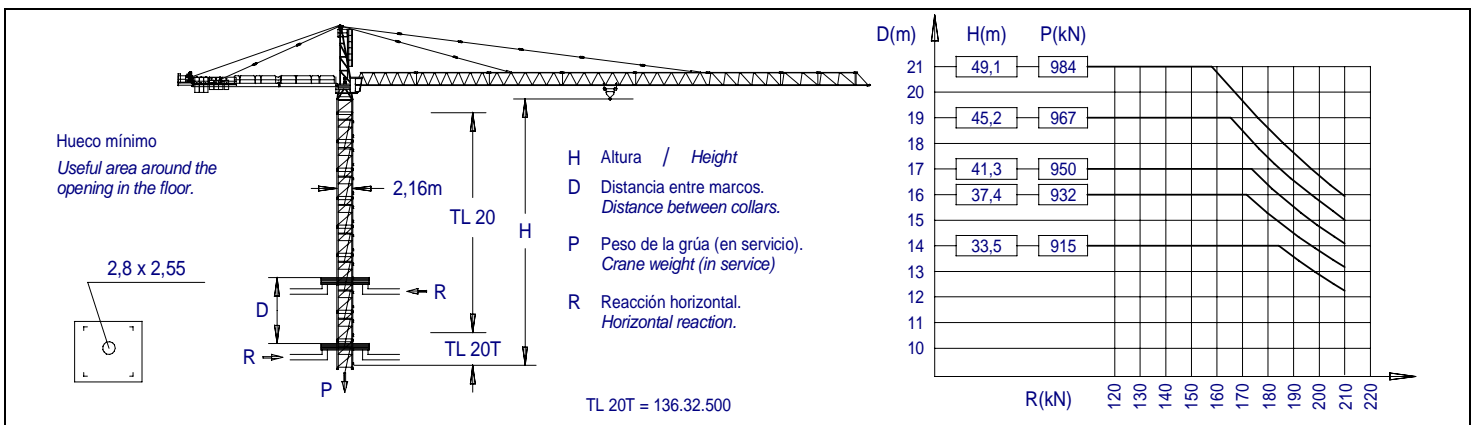
**HIGH CUBE 40'**

9 unidades / 9 units

**FLAT RACK 40'**

Ancho 2,4m  
2,4m wide

1 unidad / 1 unit



**JASO EQUIPOS DE OBRAS Y CONSTRUCCIONES, S.L.**

Ctra./Rd. Madrid - Irún Km. 415  
20.213 IDIAZABAL [Gipuzkoa]  
ESPAÑA / SPAIN  
P.O. Box, 23 - 20.200 BEASAIN

Tel. +34 943 - 18 70 00  
Fax. +34 943 - 18 70 20  
E-mail: jaso@jaso.com  
http://www.jaso.com

Fecha / Date: 17-06-2009

DELEGACION / DELEGATION