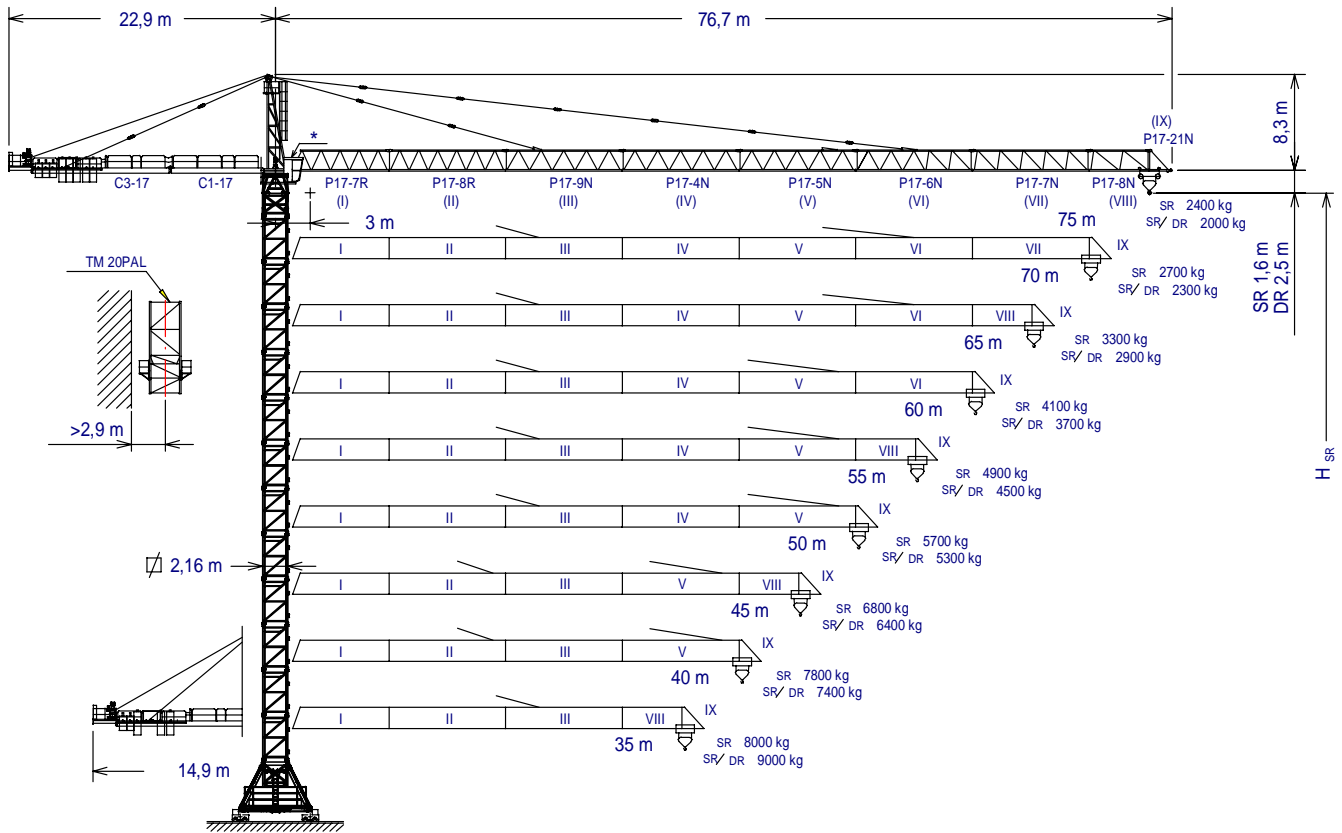


UNE 58-101-92
FEM 1001

SISTEMA DE CALIDAD CERTIFICADO SEGUN
QUALITY ASSURANCE SYSTEM CERTIFIED ACCORDING TO

UNE-EN-ISO 9001



C3-17	153.50.500	TL 20	153.31.000
C1-17	142.50.900	TS 20	153.31.600
P17-7R	153.40.000	TS 20A	200.31.500
P17-8R	153.41.000	TSR 20	153.31.800
P17-9R	153.42.000	TSR 20A	200.31.700
P17-4N	142.43.500	TR24/TS20	156.36.800
P17-5N	142.44.500	TR 24-5,6	156.30.700
P17-6N	153.45.000	BLI 6-20	200.20.500
P17-7N	153.46.000	BSI 8-20	153.20.800
P17-8N	142.46.500	BRI 10-24	156.20.500
P17-21N	153.48.300	ABH 100	201.23.000
TM 20PAL	142.35.700	ABH 100 A	156.23.000

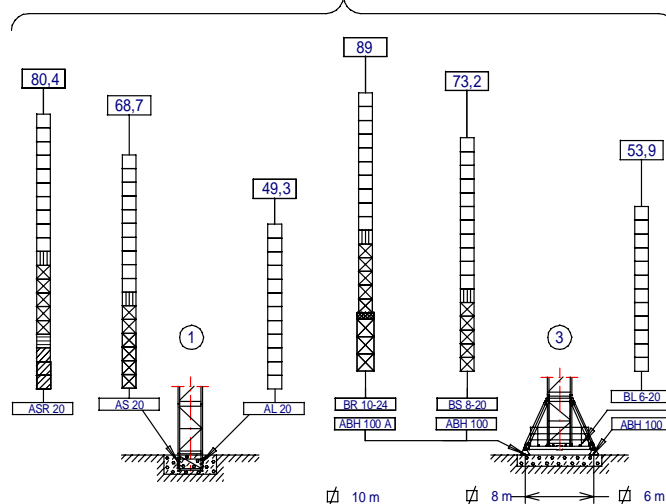
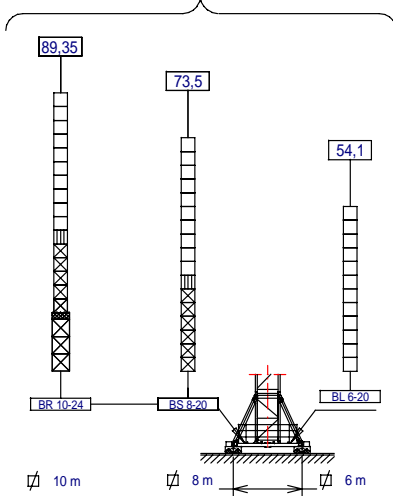
*Cabina opcional
*Optional cabin

$H_{DR} = H_{SR} - 0,9$

$H_{SR} =$ Altura máxima bajo gancho sin arriostar (m)
Maximum height under hook without fastening (m)

(H_{SR}) TRASLACION / TRAVELLING

(H_{SR}) ESTACIONARIA / STATIONARY



- TL 20
- ▨ TS 20 A
- ⊠ TS 20
- ▩ TSR 20
- ▨ TSR 20A
- ▩ TR24/TS20
- ⊠ TR 24-5,6 / TRD 24-5,6



JASO EQUIPOS DE OBRAS Y CONSTRUCCIONES, S.L.

Fecha / Date: 17-06-2009 · Reservado el derecho a modificaciones sin previo aviso / Subject to modification, without previous warning
Declinamos toda responsabilidad derivada de la información proporcionada / This information is supplied without liability

SR (kg)		Cargas máximas / Maximum loads SR - 8000										8000 kg a ... (m)
PLUMA JIB	Alcance del gancho (m) / Hook reach (m)											
	75	70	65	60	55	50	45	40	35	30	25	
75 m	2400	2635	2905	3215	3585	4030	4575	5255	6130	7290	8000	27,6
70 m	—	2700	2975	3295	3675	4125	4680	5370	6260	7450	8000	28,1
65 m	—	—	3300	3650	4060	4550	5150	5900	6870	8000	8000	30,5
60 m	—	—	—	4100	4555	5095	5755	6580	7645	8000	8000	33,6
55 m	—	—	—	—	4900	5480	6180	7060	8000	8000	8000	35,8
50 m	—	—	—	—	—	5700	6430	7340	8000	8000	8000	37
45 m	—	—	—	—	—	—	6800	7760	8000	8000	8000	38,9
40 m	—	—	—	—	—	—	—	7800	8000	8000	8000	39,1
35 m	—	—	—	—	—	—	—	—	8000	8000	8000	35

SR / DR (kg)		Cargas máximas / Maximum loads SR/DR - 8000/16000												8000 16000 kg a ... (m)	
PLUMA JIB	Alcance del gancho (m) / Hook reach (m)														
	75	70	65	60	55	50	45	40	35	30	25	20	15	10	
75 m	2000	2250	2530	2865	3255	3725	4295	5015	5935	7165	$\frac{8000}{8885}$	$\frac{8000}{11470}$	$\frac{8000}{15770}$	$\frac{8000}{16000}$	$\frac{8000}{16000}$
70 m	—	2300	2590	2925	3325	3800	4380	5110	6045	7290	$\frac{8000}{9040}$	$\frac{8000}{11655}$	$\frac{8000}{16000}$	$\frac{8000}{16000}$	$\frac{8000}{16000}$
65 m	—	—	2900	3265	3690	4205	4830	5615	6625	7970	$\frac{8000}{9850}$	$\frac{8000}{12670}$	$\frac{8000}{16000}$	$\frac{8000}{16000}$	$\frac{8000}{16000}$
60 m	—	—	—	3700	4170	4730	5415	6275	7375	8845	$\frac{8000}{10900}$	$\frac{8000}{13985}$	$\frac{8000}{16000}$	$\frac{8000}{16000}$	$\frac{8000}{16000}$
55 m	—	—	—	—	4500	5095	5820	6730	7895	9455	$\frac{8000}{11630}$	$\frac{8000}{14900}$	$\frac{8000}{16000}$	$\frac{8000}{16000}$	$\frac{8000}{16000}$
50 m	—	—	—	—	—	5300	6050	6990	8190	9795	$\frac{8000}{12045}$	$\frac{8000}{15415}$	$\frac{8000}{16000}$	$\frac{8000}{16000}$	$\frac{8000}{16000}$
45 m	—	—	—	—	—	—	6400	7380	8645	10325	$\frac{8000}{12675}$	$\frac{8000}{16000}$	$\frac{8000}{16000}$	$\frac{8000}{16000}$	$\frac{8000}{16000}$
40 m	—	—	—	—	—	—	—	7400	8665	10350	$\frac{8000}{12705}$	$\frac{8000}{16000}$	$\frac{8000}{16000}$	$\frac{8000}{16000}$	$\frac{8000}{16000}$
35 m	—	—	—	—	—	—	—	—	9000	10740	$\frac{8000}{13180}$	$\frac{8000}{16000}$	$\frac{8000}{16000}$	$\frac{8000}{16000}$	$\frac{8000}{16000}$

CARACTERISTICAS DE MECANISMOS
MECHANISMS FEATURES

Mecanismos sin VF: Para 480V Potencias y velocidades: 20% más
Mechanisms without VF: For 60Hz Powers and speeds: 20% more

*opcional *optional	EC10085VF		* EC150125VF		TG4025VF	OG2207VF	TC770VF	TH2006
	4 8 0..0.85 0..0.42		4 8 0..0.125 0..0.62		0...25 m/min	0...0.2 0,2...0,35 0,35...0,7 r/min sl/min	4000 kg 0...90 8000 kg 0...70 m/min 16000 kg 0...35 m/min	0,6 m/min
	8 16 0..0.42 0..0.21		8 16 0..0.62 0..0.31		4 x 7,5	3 x 5,5	5,5	15
kW	73,5		110					

Máx. recorrido gancho Maximum hook course	SR 364m DR 182m	400V 50Hz Potencia necesaria con ... Power required with ... EC 10085 VF = 125,5 kW EC 150125 VF = 162 kW
--	--------------------	--

Importante: A medida que la altura bajo gancho aumenta, disminuye la capacidad de carga de la grúa. Parar alturas superiores a la autoestable consultar a JASO EQUIPOS DE OBRAS Y CNES, S.L.
Important: When the height under hook increases, the hoisting load will decrease. If the height under hook is higher than the free standing height, consult to JASO EQUIPOS DE OBRAS Y CNES, S.L.



JASO EQUIPOS DE OBRAS Y CONSTRUCCIONES, S.L.

Fecha / Date: 17-06-2009 · Reservado el derecho a modificaciones sin previo aviso / Subject to modification, without previous warning
Declinamos toda responsabilidad derivada de la información proporcionada / This information is supplied without liability

DENOMINACION / DENOMINATION		L (m)	A (m)	H (m)	P / W (kg)
Torre inferior <i>Lower tower</i>	TLI 20	4,175	2,504	2,504	2750
	TSI 20	4,256	2,504	2,504	3656
Torre <i>Tower</i>	TL 20	4,175	2,201	2,281	2095
	TS 20	4,255	2,201	2,281	2686
	TSR 20	4,260	2,193	2,277	3108
Torre asiento pista, base punta torre y orientación <i>Slewing table, tower head base and slewing mechanism</i>		5,08	2,53	2,37	7390
Punta de torre <i>Tower head</i>		8,19	1,41	1,82	2820
Conjunto asiento pista, punta de torre y orientación <i>Slewing table assembly, tower head and slewing mechanism</i>		12,15	3,05	2,48	10750
Tramo pluma <i>Jib section</i>	P17-7R (I)	8,7	1,60	1,9	1750
	P17-8R (II)	10,15	1,60	2,02	2125
	P17-9R (III)	10,17	1,60	2,04	2020
	P17-4N (IV)	10,19	1,60	1,89	1698
	P17-5N (V)	10,19	1,60	1,99	1538
	P17-6N (VI)	10,19	1,60	1,99	1505
	P17-7N (VII)	10,19	1,60	1,89	1250
	P17-8N (VIII)	5,30	1,60	1,89	747
	P17-21N (IX)	2,13	1,74	2,22	375
Polipasto <i>Hook assembly</i>	SR	1,08	0,32	0,93	320
	DR	1,20	0,4	1,62	582
Tirante sostén pluma <i>Jib support tie</i>	Largo / Long	4,97	0,40	0,74	1605
	Corto / Short	6,02	0,22	0,71	870
Carro <i>Trolley</i>	SR	1,78	2,32	1,7	540
	DR	2,19	2,32	1,73	860
Contrapluma con plataformas <i>Counterjib with platforms</i>		12,10	2,76	0,62	3085
Prolongación contrapluma con plataforma <i>Counterjib extension with platform</i>		8,30	1,91	0,58	1925
Plataforma y cabina <i>Platform and cabin</i>		3,69	1,63	2,25	850
Soporte y elevación <i>Support and hoisting</i>	EC 10085 VF	3,2	2,33	2,2	3900
	EC 150125 VF	3,2	2,33	2,2	3900
Torre de montaje <i>Jacking cage</i>		8,15	2,79	2,77	3590
Lastre <i>Ballast</i>		3,80	0,58	1,5	6000
Contrapeso <i>Counterweight</i>	Grande / Big	1,49	0,60	2,13	4100
	Pequeño / Small	1,49	0,60	1,38	2560

LASTRES INFERIORES / LOWER BALLASTS		Para alturas intermedias tomar el lastre correspondiente a la altura superior <i>For intermediate heights take the ballast corresponding to the higher height</i>		
BRI 10-24 H_{SR} =Altura bajo gancho (m) / H_{SR} =Height under hook (m)		68,6	78,1	89,3
Número de piedras de lastre <i>Number of ballast blocks</i>	Piedras de 6000 kg <i>Blocks of 6000 kg</i>	8	12	16
BSI 8-20 H_{SR} =Altura bajo gancho (m) / H_{SR} =Height under hook (m)		57,9	65,7	73,5
BLI 6-20 H_{SR} =Altura bajo gancho (m) / H_{SR} =Height under hook (m)		34,4	42,2	57,8
Número de piedras de lastre <i>Number of ballast blocks</i>	Piedras de 6000 kg <i>Blocks of 6000 kg</i>	10	12	14



