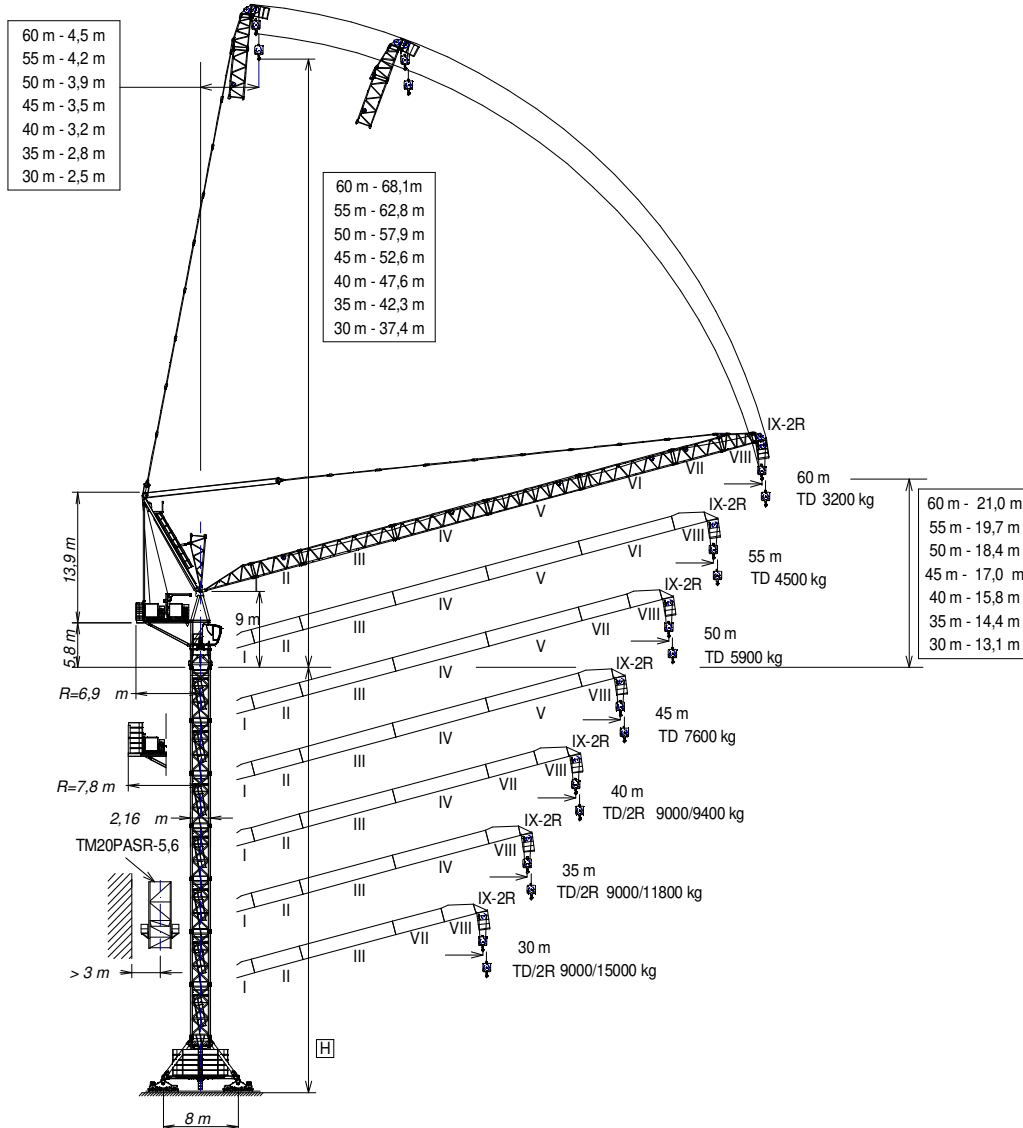




EN 14439
C25

UNE-EN-ISO 9001



H =

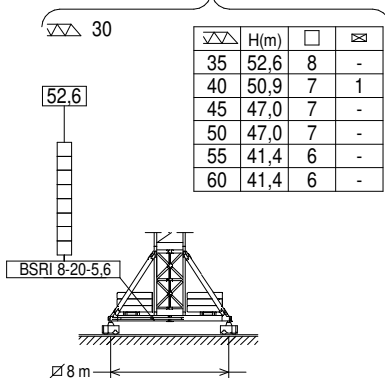
Máxima altura de torre sin arriostrar (m).
Maximum tower height without fastening (m).
Hauteur maximale de tour sans ancrage (m).
Максимальная высота башни без крепления (m).
Desteksiz maksimum kule yüksekliği (m).
أقصى ارتفاع للبرج بدون ربط (م)

| | | | |
|---------------------------------------|------------|--------------|------------|
| *Tramo pluma I / Jib setion I | 204.40.000 | BSR18-20-5,6 | 204.20.000 |
| *Tramo pluma II / Jib setion II | 204.41.000 | ASR20 | 160.21.200 |
| *Tramo pluma III / Jib setion III | 204.42.000 | TSR20 | 153.31.800 |
| *Tramo pluma IV / Jib setion IV | 204.43.000 | TSR20-5,6 | 204.31.000 |
| *Tramo pluma V / Jib setion V | 204.44.000 | TM20PASR-5,6 | 206.35.000 |
| *Tramo pluma VI / Jib setion VI | 204.45.000 | ABH100B | 204.23.000 |
| *Tramo pluma VII / Jib setion VII | 204.46.000 | ABH100H | 156.23.500 |
| *Tramo pluma VIII / Jib setion VIII | 204.47.000 | | |
| *Tramo pluma IX-2R / Jib setion IX-2R | 204.49.200 | | |

* Tramo pluma / Jib section / Tronçon de flèche / Секция стрелы / Bom bölümü / أجزاء الذراع

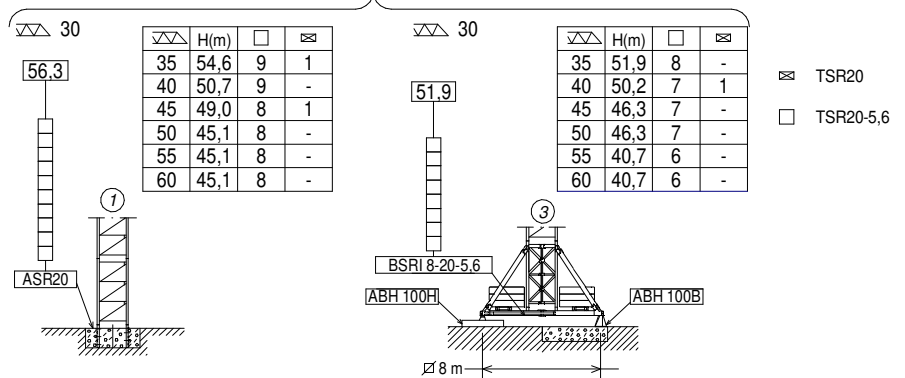
(H) TRASLACIÓN / TRAVELLING /

TRASLATION / ПЕРЕМЕЩЕНИЕ / RAY YÜRÜYÜŞLÜ / متحركة



(H) ESTACIONARIA / STATIONARY /

STATIONAIRE / СТАЦИОНАРНОЕ СОСТОЯНИЕ / SABIT / ثابتة



Fecha / Date: 01/09/2017

FEM 1005 - C25



Reservado el derecho a modificaciones sin previo aviso. Declinamos toda responsabilidad derivada de la información proporcionada / Subject to modification, without previous warning. This information is supplied without liability / L'entreprise se réserve le droit de procéder à des modifications sans préavis. Nous déclinons toute responsabilité quant aux informations fournies / Мы оставляем за собой право на внесение изменений без предварительного уведомления. Мы снимаем с себя любую ответственность в отношении предоставленной информации / Önceden bildirilmeksizin değiştirilme hakkı saklıdır. Verilen bilgiler için hiçbir sorumluluk kabul etmemekteyiz

CARGAS / LOADS / CHARGES / НАГРУЗКИ / YÜKLER / الأحمال **J280PA.2R**

| | | | | | | | | | |
|-------------|----------------------|--|-----------|-----------|-----------|-----------|-----------|-----------|-----------|
| TD (kg) | | Cargas máximas / Maximum loads / Charges maximales / Максимальные нагрузки / Maksimum yük / أقصى حمولة TD -9000 kg | | | | | | | |
| [m] | 9000 kg @ ... (m) | Alcance del gancho [m] / Hook reach [m] / Portée du crochet (m) / Радиус действия крюка (m) / Kancanın yüksekliği (m) / مدى الخطاف | | | | | | | |
| | | 25 | 30 | 35 | 40 | 45 | 50 | 55 | 60 |
| 60 m | 39,9 | 9000 | 9000 | 9000 | 8950 | 7065 | 5545 | 4285 | 3200 |
| 55 m | 40,3 | 9000 | 9000 | 9000 | 9000 | 7270 | 5770 | 4500 | — |
| 50 m | 40,6 | 9000 | 9000 | 9000 | 9000 | 7415 | 5900 | — | — |
| 45 m | 41,1 | 9000 | 9000 | 9000 | 9000 | 7600 | — | — | — |
| 40 m | 40,0 | 9000 | 9000 | 9000 | 9000 | — | — | — | — |
| 35 m | 35,0 | 9000 | 9000 | 9000 | — | — | — | — | — |
| 30 m | 30,0 | 9000 | 9000 | — | — | — | — | — | — |

| | | | | | | | | | |
|-------------|----------------------------|--|-----------|-----------|-----------|-----------|-----------|-----------|-----------|
| TD/2R (kg) | | Cargas máximas / Maximum loads / Charges maximales / Максимальные нагрузки / Maksimum yük / أقصى حمولة TD/2R – 9000/18000 kg | | | | | | | |
| [m] | 9000 18000 @ ... (m) | Alcance del gancho [m] / Hook reach [m] / Portée du crochet (m) / Радиус действия крюка (m) / Kancanın yüksekliği (m) / مدى الخطاف | | | | | | | |
| | | 25 | 30 | 35 | 40 | 45 | 50 | 55 | 60 |
| 60 m | 39,5 | 9000 | 9000 | 9000 | 8795 | 6895 | 5365 | 4090 | 3000 |
| | 25,9 | 18000 | 14435 | 11215 | | | | | |
| 55 m | 39,9 | 9000 | 9000 | 9000 | 8960 | 7090 | 5580 | 4300 | — |
| | 25,9 | 18000 | 14505 | 11345 | | | | | |
| 50 m | 40,2 | 9000 | 9000 | 9000 | 9000 | 7225 | 5700 | — | — |
| | 25,9 | 18000 | 14570 | 11445 | | | | | |
| 45 m | 40,7 | 9000 | 9000 | 9000 | 9000 | 7400 | — | — | — |
| | 26,0 | 18000 | 14685 | 11600 | | | | | |
| 40 m | 40,0 | 9000 | 9000 | 9000 | 9000 | — | — | — | — |
| | 26,0 | 18000 | 14770 | 11730 | | | | | |
| 35 m | 35,0 | 9000 | 9000 | 9000 | — | — | — | — | — |
| | 26,0 | 18000 | 14835 | 11800 | | | | | |
| 30 m | 30,0 | 9000 | 9000 | — | — | — | — | — | — |
| | 26,2 | 18000 | 15000 | — | | | | | |

CARACTERISTICAS DE MECANISMOS / MECHANISMS FEATURES / CARACTÉRISTIQUES DES MÉCANISMES / ХАРАКТЕРИСТИКИ МЕХАНИЗМОВ / MEKANİZMALARIN ÖZELLİKLERİ / الخصائص الآلية **J280PA.2R**

| | | | | | | |
|--|--------------------------|-------------------------------|---|-----------------------------|---------------------------|--------------------------|
| *opcional *optional *en option *опция *opsiyonel *اختياري | | | | | | |
| | EC8871VF 65 kW | * EC150110VF 110 kW | TG4025VF 4x7,5 kW | OG2008VF 2x7,3 kW | EP10015VF 75 kW | TH4010 29,4 kW |
| | | | 0...25 m/min | 0...0,8 r/min sl/min | 1,5 min | 0,6 m/min |
| | | | 400V 50Hz PTOTAL (EC8871VF + OG2008VF + EP10015VF) = 154,6 kW PTOTAL (*EC150110VF + OG2008VF + EP10015VF) = *199,6 kW | | | |
| | H ≤ TD 818 m 2R 409 m | | | | | |

Fecha / Date: 01/09/2017

FEM 1005 - C25



Reservado el derecho a modificaciones sin previo aviso. Declinamos toda responsabilidad derivada de la información proporcionada / Subject to modification, without previous warning. This information is supplied without liability / L'entreprise se réserve le droit de procéder à des modifications sans préavis. Nous déclinons toute responsabilité quant aux informations fournies / Мы оставляем за собой право на внесение изменений без предварительного уведомления. Мы снимаем с себя любую ответственность в отношении предоставленной информации / Önceden bildirilmeksizin değiştirilme hakkı saklıdır. Verilen bilgiler için hiçbir sorumluluk kabul etmemekteyiz / حقوق التغيير محفوظة دون إشعار مسبق. دون أدنى مسؤولية عن المعلومات المقدمة

| DENOMINACIÓN / DENOMINATION / DÉSIGNATION / НАЗВАНИЕ / AÇIKLAMA / اسم | | L [m] | A [m] | H [m] | P / W [kg] |
|---|--|---|---|---|---|
| Torre inferior / Lower tower / Tour inférieure / Нижняя башня Alt kule / البرج السفلي | TSRI-20-5,6 | | | | |
| | | 5,990 | 2,257 | 2,257 | 6562 |
| Torre / Tower / Tour / Башня / Kule / برج | TSR20 TSR20-5,6 | | | | |
| | | 4,260 5,990 | 2,251 2,257 | 2,251 2,257 | 3110 4210 |
| Torre asiento pista, torre superior y orientación Slewing table, top tower and slewing mechanism Tour pivot + tour supérieure + mécanisme d'orientation Сиденье площадки + верхняя башня + поворотный механизм Göbek + üst kule+mekanizma برج وحدة الدوران + البرج العلوي + آلية الدوران | | | | | |
| | | 9,560 | 2,320 | 2,560 | 15600 |
| Punta de torre / Top tower / tour supérieure / верхняя башня / Kulenin kafa bölümü / رأس البرج | | | | | |
| | | 5,780 | 2,110 | 2,380 | 4900 |
| Torre asiento pista + base punta de torre + orientación Slewing table + tower head base + slewing mechanism Tour pivot + base du porte-flèche + mécanisme d'orientation Сиденье площадки + основание верхней секции башни + поворотный механизм Göbek + üst kule +mekanizma برج وحدة الدوران + البرج العلوي + آلية الدوران | | | | | |
| | | 4,570 | 2,555 | 2,315 | 10700 |
| Tramo de pluma Jib section Tronçon de flèche Секция стрелы Vom bölümü أجزاء الذراع | [I] [II] [III] [IV] [V] [VI] [VII] [VIII] [IX] | | | | |
| | | 6,265 5,525 10,485 10,485 10,485 10,485 5,575 3,695 1,155 | 2,140 1,580 1,580 1,580 1,580 1,580 1,580 1,580 1,580 | 1,715 1,725 1,725 1,725 1,725 1,725 1,725 1,830 1,950 | 1500 1120 2015 1856 1680 1450 810 865 680 |
| Contrapluma con mecanismos, pasteca y plumin Counterjib with mechanisms, reeving block and auxiliary jib Contre-flèche avec mécanismes et fléchette auxiliaire Противовесная консоль с механизмами и вспомогательной стрелой Mekanizmalı kuiruk ve yardımcı kol uzantısı الذراع المعاكس مع آليات وريشة مساعدة | | | | | |
| | | 7,150 | 2,200 | 2,470 | 19112 |
| Contrapluma con elevacion pluma, pasteca y plumin Counterjib with luffing mechanisms, reeving block and auxiliary jib Contre-flèche avec mécanisme de relevage de la flèche, moufle et fléchette Противовесная консоль с механизмом подъема стрелы, блоком и дополнительной стрелой Kaldırma kolları, makara düzenekli ve kol uzantılı kuiruk الذراع المعاكس مع رافع الذراع والبكرة والريشة الإضافية | | | | | |
| | | 7,150 | 2,200 | 2,470 | 10570 |
| Mecanismo elevacion carga / Hoisting mechanism / Mécanisme de levage de charge / Подъем груза / Yük kaldırma / رافع الحمولة | | | | | |
| | | 2,400 | 2,135 | 2,075 | 8542 |
| Polipasto / Hook assembly / Palan / Полуплоск / Kanca takımı / بكرة | 2R/TD TD | | | | |
| | | 0,960 0,140 | 0,235 0,160 | 1,610 1,662 | 480 192 |
| Tirante sostén pluma / Jib support tie / Tirant de fleche / Растяжка поддержки стрелы / Kol destek bağları / مشد دعامة الذراع | | | | | |
| | | 5,830 | 0,430 | 0,480 | 2095 |
| Parte superior / Top part | | | | | |
| | | 11,900 | 2,200 | 0,860 | 5380 |
| Plataforma y cabina (2 x 1,5) / Platform and cabin / Plateforme et cabine / Платформа и кабина / Platform ve kabin / منصة وكابينة | | | | | |
| | | 4,000 | 1,905 | 2,335 | 1190 |
| Transporte torre de montaje/ Jacking cage transport / Transport de tour de montage / Транспортировка монтажной башни / Kaldırma kafesinin taşınması / نقل برج التركيب | | | | | |
| | | 10,820 | 2,285 | 2,395 | 12140 |
| Contrapeso / Counterweight / Contrepoids / Противовес / Denge ağırlığı / اوزان معاكسة | | | | | |
| | | 4,500 | 0,235 | 0,800 | 6000 |
| Contrapeso / Counterweight / Contrepoids / Противовес / Denge ağırlığı / اوزان معاكسة | Lastre / Ballast / Lest / Балансир / Ağirlik taşları / نقل | | | | |
| | | 3,8 | 0,58 | 1,5 | 6000 |

Fecha / Date: 01/09/2017

FEM 1005 - C25



Reservado el derecho a modificaciones sin previo aviso. Declinamos toda responsabilidad derivada de la información proporcionada / Subject to modification, without previous warning. This information is supplied without liability / L'entreprise se réserve le droit de procéder à des modifications sans préavis. Nous déclinons toute responsabilité quant aux informations fournies / Мы оставляем за собой право на внесение изменений без предварительного уведомления. Мы снимаем с себя любую ответственность в отношении предоставленной информации / Önceden bildirilmeksizin değiştirilme hakkı saklıdır. Verilen bilgiler için hiçbir sorumluluk kabul etmemekteyiz / حقوق التغيير محفوظة دون إشعار مسبق. دون أدنى مسؤولية عن المعلومات المقدمة

| | | | | | | | | | | |
|---|------|--|------|----|------|----|--|--|------|----|
| 1 | 5,9 | TSR 20-5,6 | 5,9 | 1 | 4,2 | 1 | TSR 20 | TSR 20-5,6 | 5,9 | 1 |
| 2 | 11,5 | | 11,5 | 2 | 9,8 | 2 | | | 11,5 | 2 |
| 3 | 17,1 | | 17,1 | 3 | 15,4 | 3 | | | 17,1 | 3 |
| 4 | 22,7 | | 22,7 | 4 | 21 | 4 | | | 22,7 | 4 |
| 5 | 28,3 | | 28,3 | 5 | 26,6 | 5 | | | 28,3 | 5 |
| 6 | 33,9 | | 33,9 | 6 | 32,2 | 6 | | | 33,9 | 6 |
| 7 | 40,9 | TR 24/TSR20 TR 24-5,6 TRD 24-5,6 | 40,9 | 7 | 37,8 | 7 | TR 24/TSR20 TR 24-5,6 TRD 24-5,6 | TR 24/TSR20 TR 24-5,6 TRD 24-5,6 | 40,9 | 7 |
| 8 | 46,5 | | 46,5 | 8 | 44,8 | 8 | | | 46,5 | 8 |
| 9 | 52,1 | | 52,1 | 9 | 50,4 | 9 | | | 52,1 | 9 |
| | | | 57,7 | 10 | 56,0 | 10 | | | 57,7 | 10 |
| | | | | | 61,6 | 11 | | | 63,3 | 11 |

AR 24 156.21.200
TR24/TSR20 204.36.000
TR24-5,6 156.30.700
TRD24-5,6 163.31.300

T: Torre / Tower / Tour / Башни / Kuleler / أبراج
H: Altura / Height / Hauteur / Высота / Yükseklik / ارتفاع

Otras configuraciones de torre / Other tower configuration / Autres configurations / Прочие конфигурации / Diğer konfigürasyonlar / مكونات أخرى

Transporte / Transport / Transport / Транспортировка / Taşıma / نقل

H=40,7 m + BSRI 8-20-5,6

8x

9x HIGH CUBE 40'

TREPADO / CLIMBING / TÉLESCOPAGE / ЛЕСТНИЦА / TIRMANMA / التسلق J280PA.2R

$h_{max} = \text{TSR20-5,6T} + 7 \times \text{TSR20-5,6}$

| | |
|-----------|-----------|
| h (m) | 44,8 |
| D (m) | 17,6 - 21 |
| P (KN) | 1554 1374 |
| Rmax (KN) | 342 721 |

TSR20-5,6T: 204.31.700

تسلق داخلي / Internal climbing. / Télescopage intérieur / Внутренняя лестница / Bina içi tırmanma / التسلق الداخلي

- Wiento fuera de servicio / Out of service wind / Vitesse du vent hors service / Ветровая нагрузка в покое / Rüzgar devre dışı / الريح خارج الخدمة
- Consultar / Consult / Nous consulter / Консультируйтесь / Danışınız / الرجوع إلى
- En servicio / In service / En service / В работе / Devrede / في الخدمة
- Fuera de servicio / Out of service / Hors service / В покое / Devre dışı / خارج الخدمة



Ctra./Rd. Madrid - Irún Km. 415 - 20.213 IDIAZABAL [Gipuzkoa] ESPAÑA / SPAIN
P.O. Box, 23 - 20.200 BEASAIN - E-mail: jaso@jaso.com
Tel. +34 943 - 18 70 00 • Fax. +34 943 - 18 70 20
www.jaso.com

Fecha / Date: 01/09/2017

FEM 1005 - C25

DELEGACION / DEALER



Neutronweg 4, 1627 LG Hoorn
The Netherlands
+31 (0) 229 21 2642
info@tekekranen.nl

Reservado el derecho a modificaciones sin previo aviso. Declinamos toda responsabilidad derivada de la información proporcionada / Subject to modification, without previous warning. This information is supplied without liability / L'entreprise se réserve le droit de procéder à des modifications sans préavis. Nous déclinons toute responsabilité quant aux informations fournies / Мы оставляем за собой право на внесение изменений без предварительного уведомления. Мы снимаем с себя любую ответственность в отношении предоставленной информации / Önceden bildirilmeksizin değiştirilme hakkı saklıdır. Verilen bilgiler için hiçbir sorumluluk kabul etmemekteyiz /

حقوق التغيير محفوظة دون إشعار مسبق. دون أدنى مسؤولية عن المعلومات المقدمة