

$H_{DR} = H_{SR} - 0,9$

Altura máxima bajo gancho sin arriostrar (m).
 Maximum height under hook without fastening (m).
 Hauteur maximale sous crochet sans ancrage (m).
 $H_{SR} =$ Максимальная высота под крюком без крепления (m).
 Bağlantısız maksimum kanca altı yüksekliği (m).
 أقصى ارتفاع تحت الخنطاف بدون ربط (m)

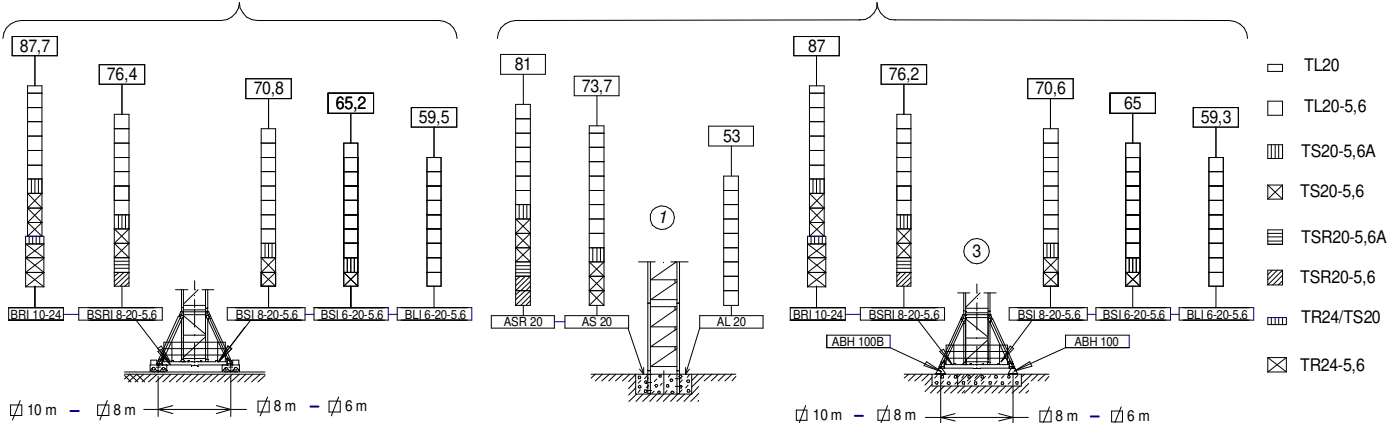
C3-17	153.50.500	BSRI 8-20-5,6	204.20.000
C1-17	142.50.900	BRI 10-24	156.20.000
P17-10R	153.40.500	TM20L-5,6	166.35.000
P17-2R	153.41.600	TL20	153.31.000
P17-3N	142.42.500	TL20-5,6	204.31.400
P17-4N	142.43.500	TSR20-5,6A	204.31.500
P17-5N	142.44.500	TS20-5,6	204.31.200
P17-6N	153.45.000	TSR20-5,6A	204.31.300
P17-7N	153.46.000	TSR20-5,6	204.31.000
P17-8N	142.46.500	TR24/TS20	156.36.800
P17-9N	142.48.500	TR24-5,6	156.30.700
BLI 6-20-5,6	211.20.500	TRD24-5,6	163.31.300
BSI 6-20-5,6	211.20.300	ABH 100	201.23.000
BSI 8-20-5,6	211.20.000	ABH 100B	204.23.000

(H) TRASLACIÓN / TRAVELLING /

TRASLATION / ПЕРЕМЕЩЕНИЕ / RAY YÜRÜŞÜLÜ / متحركة

(H) ESTACIONARIA / STATIONARY /

STATIONAIRE / СТАЦИОНАРНОЕ СОСТОЯНИЕ / SABIT / ثابتة



Fecha / Date: 01/09/2017



Reservado el derecho a modificaciones sin previo aviso. Declinamos toda responsabilidad derivada de la información proporcionada / Subject to modification, without previous warning. This information is supplied without liability / L'entreprise se réserve le droit de procéder à des modifications sans préavis. Nous déclinons toute responsabilité quant aux informations fournies / Мы оставляем за собой право на внесение изменений без предварительного уведомления. Мы снимаем с себя любую ответственность в отношении предоставленной информации / Önceden bildirilmeksizin değiştirilme hakkı saklıdır. Verilen bilgiler için hiçbir sorumluluk kabul etmemekteyiz / حقوق التغيير محفوظة دون إشعار مسبق. دون أدنى مسؤولية عن المعلومات المقدمة

CARGAS / LOADS / CHARGES / НАГРУЗКИ / YÜKLER / الأحمال **J300N.A**

SR (kg)		Cargas máximas / Maximum loads / Charges maximales / Максимальные нагрузки / Maksimum yük / أقصى حمولة SR - 6.000 kg									
[m]	6000 kg @ ... (m)	Alcance del gancho [m] / Hook reach [m] / Portée du crochet (m) / Радиус действия крюка (m) / Kancanın yüksekliği (m) / مدى الخطاف									
		35	40	45	50	55	60	65	70	75	
75 m	38,06	6000	5675	4965	4400	3935	3550	3225	2945	2700	
70 m	38,66	6000	5775	5055	4480	4010	3615	3285	3000	—	
65 m	43,66	6000	6000	5800	5150	4620	4175	3800	—	—	
60 m	47,46	6000	6000	6000	5660	5080	4600	—	—	—	
55 m	50,07	6000	6000	6000	6000	5400	—	—	—	—	
50 m	50,0	6000	6000	6000	6000	—	—	—	—	—	
45 m	45,0	6000	6000	6000	—	—	—	—	—	—	
40 m	40,0	6000	6000	—	—	—	—	—	—	—	
35 m	35,0	6000	—	—	—	—	—	—	—	—	

SR / DR (kg)		Cargas máximas / Maximum loads / Charges maximales / Максимальные нагрузки / Maksimum yük / أقصى حمولة SR / DR - 6000 / 12000 kg											
[m]	6000 / 12000 kg @ ... (m)	Alcance del gancho [m] / Hook reach [m] / Portée du crochet (m) / Радиус действия крюка (m) / Kancanın yüksekliği (m) / مدى الخطاف											
		20	25	30	35	40	45	50	55	60	65	70	75
75 m	36,46 / 19,89	6000 / 11925	6000 / 9300	6000 / 7550	6000 / 6300	5365	4635	4050	3575	3175	2840	2550	2300
70 m	36,94 / 20,15	6000 / 12000	6000 / 9440	6000 / 7665	6000 / 6400	5450	4710	4120	3635	3235	2890	2600	—
65 m	41,53 / 22,65	6000 / 12000	6000 / 10760	6000 / 8765	6000 / 7345	6000 / 6275	5445	4780	4235	3785	3400	—	—
60 m	45 / 24,55	6000 / 12000	6000 / 11760	6000 / 9600	6000 / 8055	6000 / 6900	6000	5280	4690	4200	—	—	—
55 m	47,36 / 25,83	6000 / 12000	6000 / 12000	6000 / 10165	6000 / 8545	6000 / 7325	6000 / 6380	5620	5000	—	—	—	—
50 m	48,61 / 26,52	6000 / 12000	6000 / 12000	6000 / 10465	6000 / 8800	6000 / 7550	6000 / 6580	5800	—	—	—	—	—
45 m	45,0 / 27,61	6000 / 12000	6000 / 12000	6000 / 10950	6000 / 9215	6000 / 7915	6000 / 6900	—	—	—	—	—	—
40 m	40,0 / 28,48	6000 / 12000	6000 / 12000	6000 / 11335	6000 / 9545	6000 / 8200	—	—	—	—	—	—	—
35 m	35,0 / 29,43	6000 / 12000	6000 / 12000	6000 / 11750	6000 / 9900	—	—	—	—	—	—	—	—

CARACTERISTICAS DE MECANISMOS / MECHANISMS FEATURES / CARACTÉRISTIQUES DES MÉCANISMES / ХАРАКТЕРИСТИКИ МЕХАНИЗМОВ / MEKANİZMALARIN ÖZELLİKLERİ / الخصائص الآلية **J300N.A**

*opcional / optional / en option / *опция / *opsiyonel / اختياري		EC100120VF 73,5 kW		* EC150165VF 110 kW		TG2020VF 2x7,3 kW	OG2207VF 3x5,5 kW	TC7105VF 5,5 kW	TH2006 15 kW
	3 6 0..120 0..60		3 6 0..165 0..82		0...20 m/min	0...0,8 r/min sl/min	6 t 0...105 m/min 12 t 0...52 m/min	0,6 m/min	
	6 12 0..60 0..30		6 12 0..82 0..41		 P_{TOTAL} (EC100120VF+ OG2207VF + TC7105VF) = 95,4 kW P_{TOTAL}(EC150165VF+ OG2207VF + TC7105VF) = 132 kW 400V 50Hz				
	$H \leq \begin{matrix} SR \\ DR \end{matrix}$ 364 m / 182 m								



Fecha / Date: 01/09/2017

FEM 1005 - C25

Reservado el derecho a modificaciones sin previo aviso. Declinamos toda responsabilidad derivada de la información proporcionada / Subject to modification, without previous warning. This information is supplied without liability / L'entreprise se réserve le droit de procéder à des modifications sans préavis. Nous déclinons toute responsabilité quant aux informations fournies / Мы оставляем за собой право на внесение изменений без предварительного уведомления. Мы снимаем с себя любую ответственность в отношении предоставленной информации / Önceden bildirilmeksizin değiştirime hakkı saklıdır. Verilen bilgiler için hiçbir sorumluluk kabul etmemekteyiz. حقوق التغيير محفوظة دون إشعار مسبق. دون أدنى مسؤولية عن المعلومات المقدمة

LISTA DE EMBARQUE / PACKING LIST / LISTE DE COLISAGE / СПИСОК ПОСТАВКИ / ÇEKİ LİSTESİ / قائمة التحميل J300N.A

DENOMINACIÓN / DENOMINATION / DÉSIGNATION / НАЗВАНИЕ / AÇIKLAMA / اسم		L [m]	A [m]	H [m]	P / W [kg]	
Torre inferior / Lower tower / Tour inférieure / Нижняя башня Alt kule / البرج السفلي	TLI20-5,6	5,886	2,306	2,357	4235	
	TSI20-5,6	5,966	2,328	2,390	5390	
	TSRI20-5,6	5,990	2,257	2,257	6562	
	TRID24-5,6	5,990	3,202	3,202	8400	
	TL20	4,175	2,201	2,281	2095	
Torre / Tower / Tour Башня / Kule / برج	TL20-5,6	5,886	2,306	2,357	2910	
	TS20-5,6A	5,978	2,381	2,331	3530	
	TS20-5,6	5,966	2,328	2,390	3550	
	TSR20-5,6A	5,926	2,388	2,325	4170	
	TSR20-5,6	5,990	2,257	2,257	4210	
	TR24-5,6	5,990	2,760	2,835	4760	
	TRD24-5,6	5,977	2,740	2,285	5280	
Torre asiento pista + base punta de torre + orientación Slewing table + tower head base + slewing mechanism Tour pivot + base du porte-flèche + mécanisme d'orientation Сиденье площадки + основание верхней секции башни + поворотный механизм Göbek +kule kafa bölümlü tabanı+mekanizma برج وحدة الدوارن + قاعدة رأس البرج + آلية الدوران			5,08	2,53	2,27	7390
Punta de torre / Tower head / Porte-flèche / верхняя секция башни / Kulenin kafa bölümlü / رأس البرج			8,19	1,41	1,82	2820
Conjunto asiento pista, punta de torre, orientación Slewing table assembl +, tower head + slewing Groupe pivot + porte-flèche + mécanisme d'orientation Сиденье площадки + верхняя секция башни + поворотный механизм Göbek +kulenin kafa bölümlü+mekanizma مجموعة وحدة الدوارن + رأس البرج + آلية الدوران			12,15	3,05	2,48	10750
Tramo de pluma Jib section Tronçon de flèche Секция стрелы Vot bölümlü أجزاء الذراع	P17-10R (I)	8,81	1,68	1,99	1740	
	P17-2R (II)	10,19	1,60	2,03	2050	
	P17-3N (III)	10,19	1,60	2,04	1970	
	P17-4N (IV)	10,19	1,60	1,89	1680	
	P17-5N (V)	10,19	1,60	1,99	1530	
	P17-6N (VI)	10,19	1,60	1,99	1450	
	P17-7N (VII)	10,19	1,60	1,89	1165	
	P17-8N (VIII)	5,30	1,60	1,89	745	
	P17-9N (IX)	2,16	1,60	2,20	420	
Polipasto / Hook assembly / Palan / Полуснаст / Kanca takımı / بكرة	SR	1,08	0,32	0,93	295	
	DR	1,20	0,38	1,99	580	
Tirante sostén pluma / Jib support tie / Tirant de fleche / Растяжка поддержки стрелы / Kol destek bağları / مشد دعامة الذراع	Long	4,97	0,40	0,74	1605	
	Short	6,02	0,22	0,71	870	
Carro / Trolley / Chariot / Грузовая тележка / Şaryo / عربة	SR	1,78	2,33	3,02	400	
	DR	1,92	2,34	3,02	580	
Contrapluma con plataformas / Counterjib with platforms Contre-flèche avec plateformes / Противовесная консоль с платформами / Platformlu kuyruk / الذراع المقابل مع المنصة			12,10	2,76	0,62	3085
Prolongación contrapluma con plataforma / Counterjib extension with platform Prolongement contre-flèche avec plateforme / Удлинение противовесной консоли с платформой / Kuyruk platformla uzatılması / امتداد الذراع المعاكس مع الممرات			8,30	1,91	0,58	1925
Plataforma y cabina / Platform and cabin / Plateforme et cabine منصة وكابينة / Platform ve kabin			3,760	2,050	2,400	1280
Soporte y elevación (sin cable) / Support and hoisting (without rope) / Support et levage (sans câble) / Опора и подъем (без троса) / Destek ve vinç kulesi (kablusuz) / دعم ورفع (بدون كابل)	EC 100120 VF		3,2	2,3	2,2	3900
	EC 150165 VF		3,2	2,3	2,2	3900
Transporte torre de montaje/ Jacking cage transport / Transport de tour de montage / Транспортировка монтажной башни / Kaldırma kafesinin taşınması / نقل برج التركيب			9.550	2.070	2.520	5.690

LASTRES INFERIORES / LOWER BALLASTS / LESTS INFÉRIEURS / НИЖНИЙ БАЛЛАСТ / ALT AĞIRLIK TAŞLARI / ثقلي J300N.A

BRI 10-24	H (m)	67	78,2	87,7
	P (t)	60	72	96
BSRI 8-20-5,6	H (m)	54	65,2	76,4
	P (t)	60	72	120
BSI 8-20-5,6	H (m)	54	59,6	70,8
	P (t)	60	72	96
BSI 6-20-5,6	H (m)	31,6	42,8	59,6
	P (t)	60	72	96
BLI 6-20-5,6	H (m)	31,5	42,7	59,5
	P (t)	60	72	96

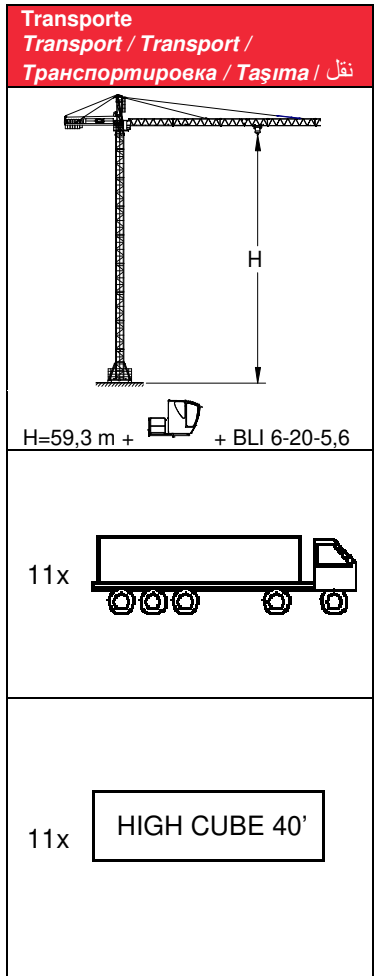
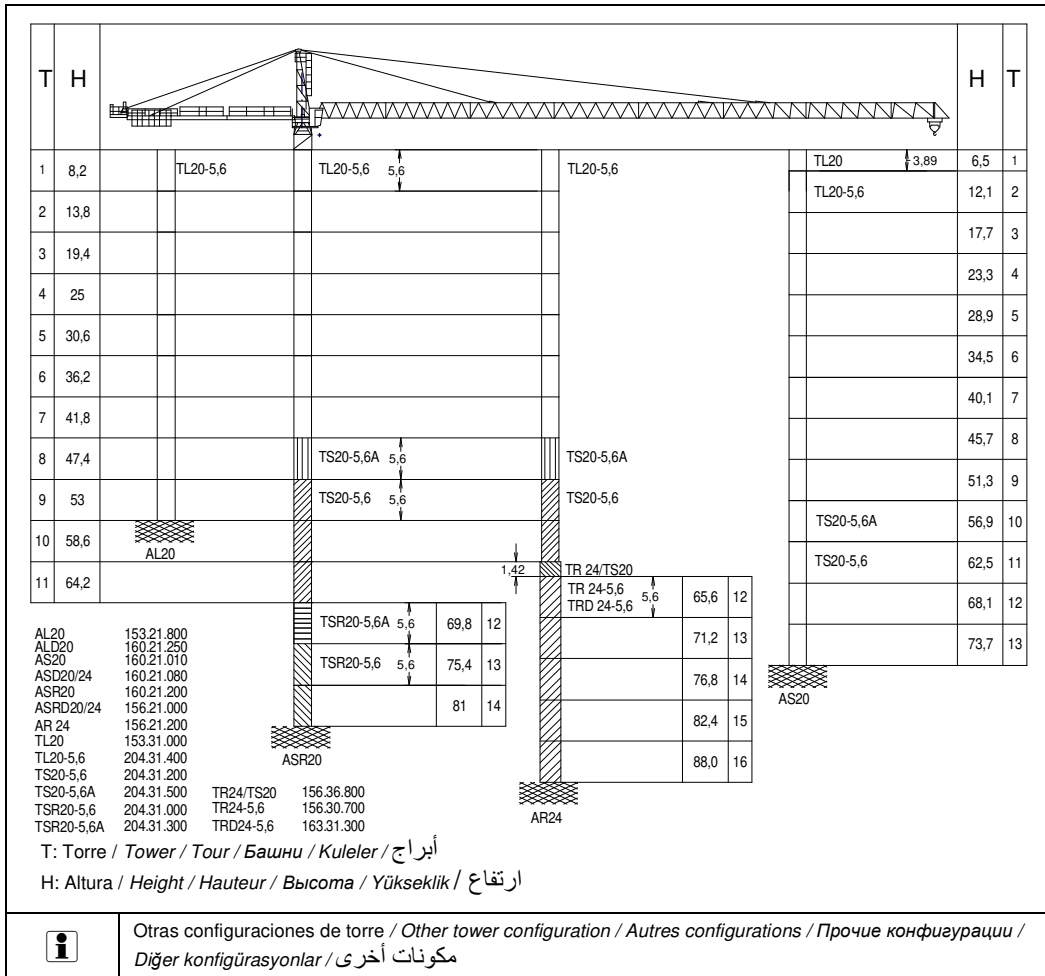
H: Altura bajo gancho / Height under hook / Hauteur maximale sous crochet Высота под крюком / Kanca alti yüksekliği / الارتفاع أسفل الخطاف
 Para alturas intermedias tomar el lastre correspondiente a la altura superior / For intermediate heights take the ballast corresponding to the higher height / Pour les hauteurs intermédiaires, opter pour le lest correspondant à la hauteur immédiatement supérieure / Для промежуточных высот возьмите балласт, соответствующий большей высоте / Orta yükseklikler için daha üst bir yüksekliğe karşılık gelen ağırlığı alınız. / لارتفاعات البينية يرجى استخدام الثقلي العائد للارتفاع الأعلى / لارتفاعات البينية يرجى استخدام الثقلي العائد للارتفاع الأعلى



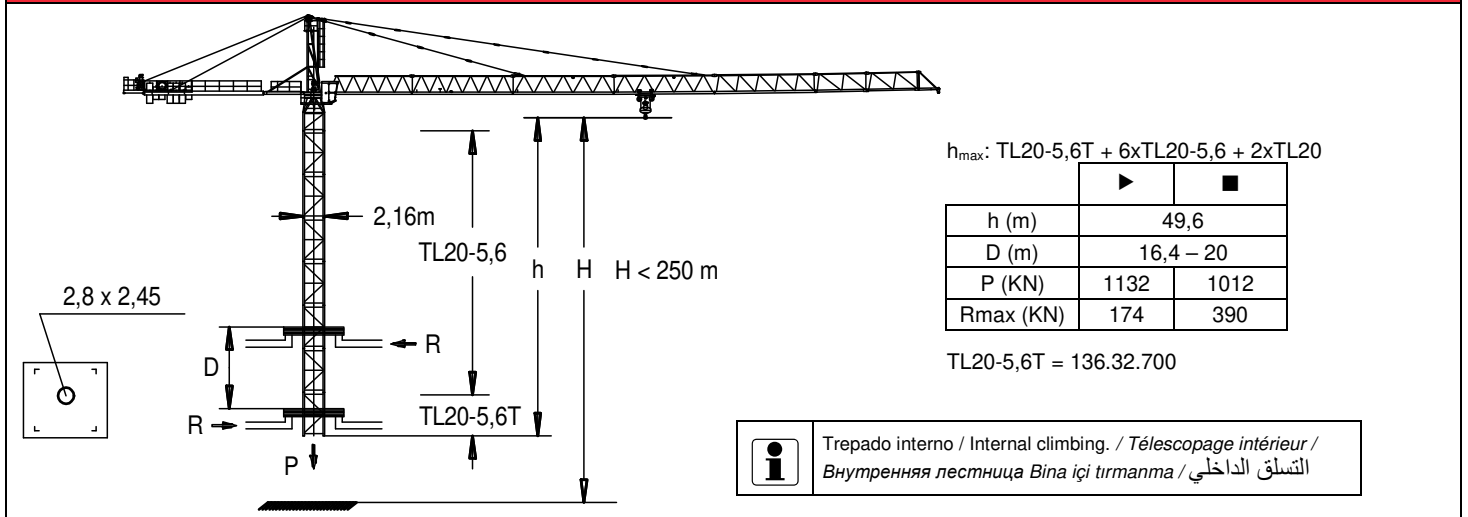
Fecha / Date: 01/09/2017

FEM 1005 - C25

Reservado el derecho a modificaciones sin previo aviso. Declinamos toda responsabilidad derivada de la información proporcionada / Subject to modification, without previous warning. This information is supplied without liability / L'entreprise se réserve le droit de procéder à des modifications sans préavis. Nous déclinons toute responsabilité quant aux informations fournies / Мы оставляем за собой право на внесение изменений без предварительного уведомления. Мы снимаем с себя любую ответственность в отношении предоставленной информации / Önceden bildirilmeksizin değiştirilme hakkı saklıdır. Verilen bilgiler için hiçbir sorumluluk kabul etmemekteyiz / حقوق التغيير محفوظة دون إشعار مسبق. دون أدنى مسؤولية عن المعلومات المقدمة



TREPADO / CLIMBING / TÉLESCOPAGE / ЛЕСТНИЦА / TIRMANMA / التسلق J300N.A



- i** Viento fuera de servicio / Out of service wind / Vitesse du vent hors service / Ветровая нагрузка в покое / Rüzgar devre dışı / الريح خارج الخدمة
- i** Consultar / Consult / Nous consulter / Консультируйтесь / Danışınız / الرجوع إلى
- ▶** En servicio / In service / En service / В работе / Devrede / في الخدمة
- Fuera de servicio / Out of service / Hors service / В покое / Devre dışı / خارج الخدمة



Ctra./Rd. Madrid - Irún Km. 415 - 20.213 IDIAZABAL [Gipuzkoa] ESPAÑA / SPAIN
P.O. Box, 23 - 20.200 BEASAIN - E-mail: jaso@jaso.com
Tel. +34 943 - 18 70 00 • Fax. +34 943 - 18 70 20
www.jaso.com

Fecha / Date: 01/09/2017

FEM 1005 - C25
DELEGACION / DEALER



Reservado el derecho a modificaciones sin previo aviso. Declinamos toda responsabilidad derivada de la información proporcionada / Subject to modification, without previous warning. This information is supplied without liability / L'entreprise se réserve le droit de procéder à des modifications sans préavis. Nous déclinons toute responsabilité quant aux informations fournies / Мы оставляем за собой право на внесение изменений без предварительного уведомления. Мы снимаем с себя любую ответственность в отношении предоставленной информации / Opseden bildirilmeksizin değiştirilme hakkı saklıdır. Verilen bilgiler için hiçbir sorumluluk kabul etmemekteyiz / حقوق التغيير محفوظة دون إشعار مسبق. دون أدنى مسؤولية عن المعلومات المقدمة