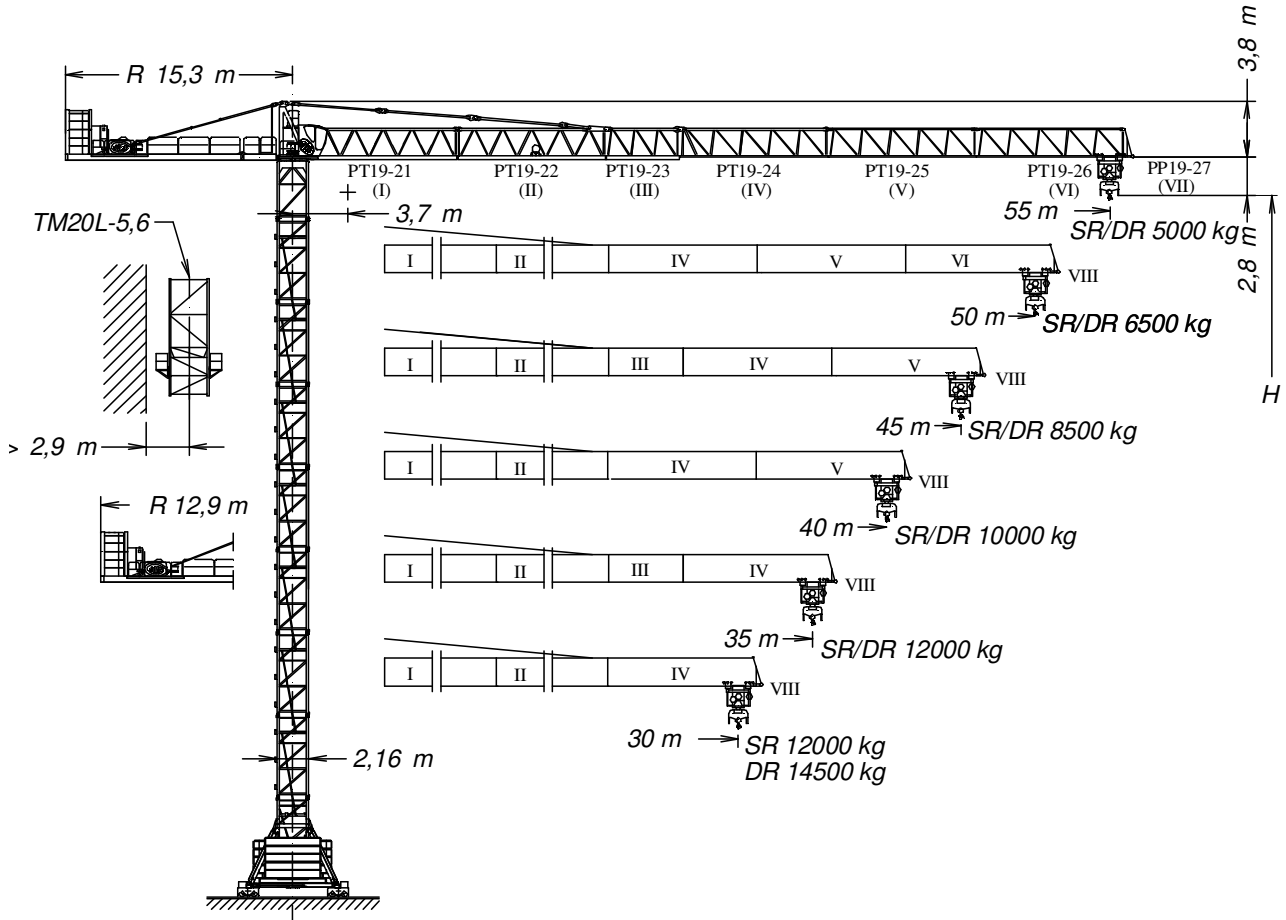




EN 14439
C25

UNE-EN-ISO 9001

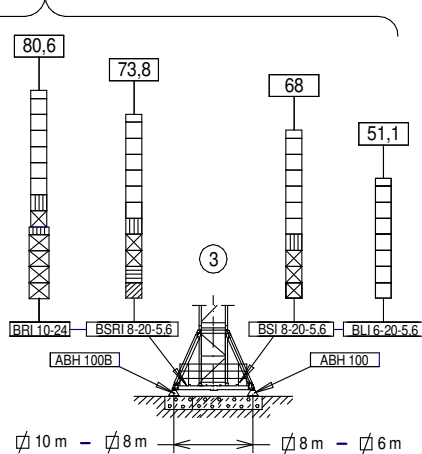
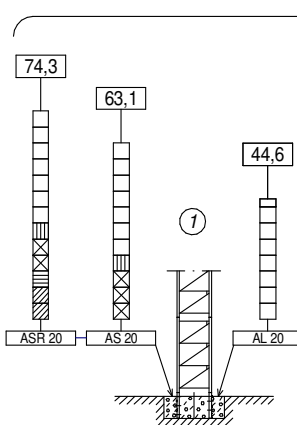
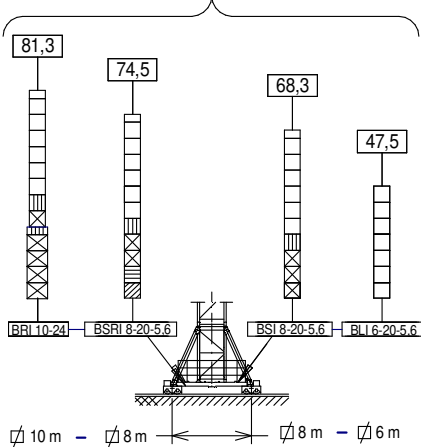


H = Altura máxima bajo gancho sin arriostrar (m).
Maximum height under hook without fastening (m).
Hauteur maximale sous crochet sans ancrage (m).
Максимальная высота под крюком без крепления (m).
Bağlantısız maksimum kanca altı yüksekliği (m).
أقصى ارتفاع تحت الخطاف بدون ربط (m)

PT19-21	166.40.500	TM20L-5,6	166.35.000
PT19-22	166.41.500	TL20-5,6	204.31.400
PT19-23	166.42.500	TS20-5,6A	204.31.500
PT19-24	166.43.500	TS20-5,6	204.31.200
PT19-25	166.44.500	TSR20-5,6A	204.31.300
PT19-26	166.45.500	TSR20-5,6	204.31.000
PP19-27	166.47.700	TR24/TS20	156.36.800
BLI 6-20-5,6	211.20.500	TR24-5,6	156.30.700
BSI 8-20-5,6	211.20.000	TRD24-5,6	163.31.300
BSRI 8-20-5,6	204.20.000	ABH 100	201.23.000
BRI 10-24	156.20.500	ABH 100B	204.23.000

(H) TRASLACIÓN / TRAVELLING /
TRASLATION / ПЕРЕМЕЩЕНИЕ / RAY YÜRÜYÜŞLÜ / متحركة

(H) ESTACIONARIA / STATIONARY /
STATIONAIRE / СТАЦИОНАРНОЕ СОСТОЯНИЕ / SABIT / ثابتة



- TL20
- TL20-5,6
- ▨ TS20-5,6A
- ⊠ TS20-5,6
- ▨ TSR20-5,6A
- ▨ TSR20-5,6
- ▨ TR24/TS20
- ⊠ TR24-5,6

Fecha / Date: 01/09/2017



FEM 1005 - C25



Reservado el derecho a modificaciones sin previo aviso. Declinamos toda responsabilidad derivada de la información proporcionada / Subject to modification, without previous warning. This information is supplied without liability / L'entreprise se réserve le droit de procéder à des modifications sans préavis. Nous déclinons toute responsabilité quant aux informations fournies / Мы оставляем за собой право на внесение изменений без предварительного уведомления. Мы снимаем с себя любую ответственность в отношении предоставленной информации / Önceden bildirilmeksizin değiştirilme hakkı saklıdır. Verilen bilgiler için hiçbir sorumluluk kabul etmemekteyiz. حقوق التغيير محفوظة دون إشعار مسبق. دون أدنى مسؤولية عن المعلومات المقدمة

CARGAS / LOADS / CHARGES / НАГРУЗКИ / YÜKLER / الأحمال **J360.24**

Cargas máximas / Maximum loads / Charges maximales / Максимальные нагрузки / Maksimum yük / أقصى حمولة / SR / DR - 12 / 24 t										
[m]	SR / DR (t) @ ... (m)	Alcance del gancho [m] / Hook reach [m] / Portée du crochet (m) / Радиус действия крюка (m) / Kancanın yüksekliği (m) / مدى الخطاف								
		15	20	25	30	35	40	45	50	55
55	27,1/14,5	12,00/23,13	12,00/16,90	12,00/13,16	10,67	8,89	7,55	6,51	5,68	5,00
50	30,1/16,1	12,00/24,00	12,00/18,95	12,00/14,80	12,00/12,03	10,06	8,57	7,42	6,50	—
45	33,6/18,0	12,00/24,00	12,00/21,37	12,00/16,74	12,00/13,65	11,44	9,79	8,50	—	—
40	34,2/18,3	12,00/24,00	12,00/21,80	12,00/17,08	12,00/13,93	11,69	10,00	—	—	—
35	35,0/18,7	12,00/24,00	12,00/22,35	12,00/17,52	12,00/14,30	12,00	—	—	—	—
30	30,0/19,0	12,00/24,00	12,00/22,65	12,00/17,76	12,00/14,50	—	—	—	—	—

CARACTERISTICAS DE MECANISMOS / MECHANISMS FEATURES / CARACTÉRISTIQUES DES MÉCANISMES / ХАРАКТЕРИСТИКИ МЕХАНИЗМОВ / MEKANİZMALARIN ÖZELLİKLERİ / الخصائص الآلية **J360.24**

*opcional / *optional / *en option / *опция / *opsiyonel / *اختياري						
	*EC6080VF 45 kW	EC88115VF 65 kW	TC15105VF 11 kW	OG2208VF 3x5,5 kW	TG4025VF 4x7,5 kW	TH2006 15 kW
			12 t 0...105 m/min 24 t 0...52 m/min	0...0,8 r/min sl/min	0...25 m/min	0,6 m/min
			400V 50Hz P_{TOTAL}(EC6080VF+ TC15105VF+ OG2208VF) = 72,5 kW P_{TOTAL}(EC88115VF+ TC15105VF+ OG2208VF) = 92,5 kW			
	$H \leq \begin{matrix} SR & 314 \text{ m} \\ DR & 157 \text{ m} \end{matrix}$					

LASTRES INFERIORES / LOWER BALLASTS / LESTS INFÉRIEURS / НИЖНИЙ БАЛЛАСТ / ALT AĞIRLIK TAŞLARI / ثقَل **J360.24**

BRI 10-24	H (m)	70,1	75,7	81,3	
	P (t)	48	72	96	
BSRI 8-20-5,6	H (m)	63,3	68,9	74,5	
	P (t)	72	96	120	
BSI 8-20-5,6	H (m)	51,5	57,1	62,7	68,3
	P (t)	48	60	72	84
BLI 6-20-5,6	H (m)	25,1	36,3	51,1	
	P (t)	72	84	108	

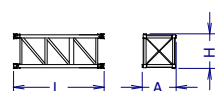
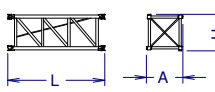
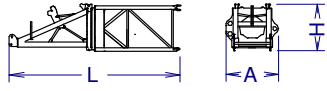
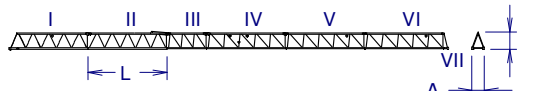
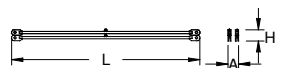
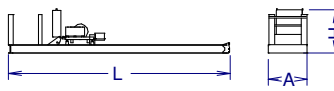
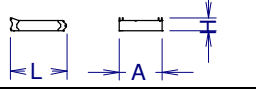
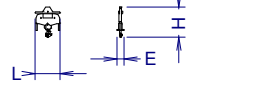
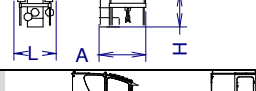
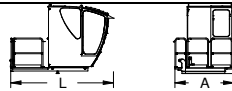
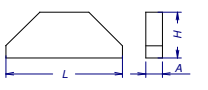
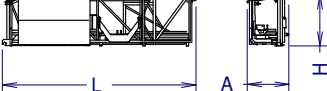
H: Altura bajo gancho / Height under hook / Hauteur maximale sous crochet / Высота под крюком / Kanca altı yüksekliği / الارتفاع أسفل الخطاف /
 Para alturas intermedias tomar el lastre correspondiente a la altura superior / For intermediate heights take the ballast corresponding to the higher height / Pour les hauteurs intermédiaires, opter pour le lest correspondant à la hauteur immédiatement supérieure / Для промежуточных высот возьмите балласт, соответствующий большей высоте / Orta yükseklikler için daha üst bir yüksekliği karşılık gelen ağırlığı alınız. / فوق الارتفاعات البينية يرجى استخدام الثقل العائد للارتفاع الأعلى. /



Fecha / Date: 01/09/2017

FEM 1005 - C25

Reservado el derecho a modificaciones sin previo aviso. Declinamos toda responsabilidad derivada de la información proporcionada / Subject to modification, without previous warning. This information is supplied without liability / L'entreprise se réserve le droit de procéder à des modifications sans préavis. Nous déclinons toute responsabilité quant aux informations fournies / Мы оставляем за собой право на внесение изменений без предварительного уведомления. Мы снимаем с себя любую ответственность в отношении предоставленной информации / Önceden bildirilmeksizin değiştirilme hakkı saklıdır. Verilen bilgiler için hiçbir sorumluluk kabul etmemekteyiz / حقوق التغيير محفوظة دون إشعار مسبق. دون أدنى مسؤولية عن المعلومات المقدمة

DENOMINACIÓN / DENOMINATION / DÉSIGNATION / НАЗВАНИЕ / AÇIKLAMA / اسم		L [m]	A [m]	H [m]	P / W [kg]	
Torre inferior / Lower tower / Tour inférieure / Нижняя башня Alt kule / البرج السفلي	TLI20-5,6		5,886	2,306	2,357	4235
	TSI20-5,6		5,966	2,328	2,390	5390
	TSRI20-5,6		5,990	2,257	2,257	6562
	TRID24-5,6		5,990	3,202	3,202	8400
Torre / Tower / Tour Башня / Kule / برج	TL20		4,175	2,201	2,281	2095
	TL20-5,6		5,886	2,306	2,357	2910
	TS20-5,6A		5,978	2,381	2,331	3530
	TS20-5,6		5,966	2,328	2,390	3550
	TSR20-5,6A		5,926	2,388	2,325	4170
	TSR20-5,6		5,990	2,257	2,257	4210
	TR24-5,6		5,990	2,760	2,835	4760
	TRD24-5,6		5,977	2,740	2,285	5280
Torre asiento pista + base punta de torre + orientación Slewing table + tower head base + slewing mechanism Tour pivot + base du porte-flèche + mécanisme d'orientation Сиденье площадки + основание верхней секции башни + поворотный механизм Göbek + kule kafa bölümü tabanı+mekanizma برج وحدة الدوارن + قاعدة رأس البرج + آلية الدوران			8,120	2,501	2,265	10500
Tramo de pluma Jib section Tropçon de flèche Секция стрелы Bot bölümü أجزاء الذراع	PT19-21		10,180	1,740	2,180	2750
	PT19-22+Tr		10,220	1,600	2,240	3340
	PT19-23		5,280	1,600	2,195	1385
	PT19-24		10,200	1,600	2,000	2500
	PT19-25		10,200	1,600	2,000	1610
	PT19-26		10,190	1,600	2,000	1335
	PP19-27		1,025	1,740	0,785	225
Tirante sostén pluma / Jib support tie / Tirant de fleche / Растяжка поддержки стрелы / Kol destek bağları / مشد دعامة الذراع			6,540	1,785	0,335	2270
Contra-pluma II con mecanismos (sin cable) y plumín auxiliar Counterjib II with mechanism (without rope), and auxiliary jib Contre-flèche avec mécanisme (sans cale) et fléchette auxiliaire Противовесная консоль II с механизмами (без троса) и вспомогательной дополнительной стрелой Mekanizmalı kuşruk II (kablesiz) ve yardımcı bot uzantısı الذراع المعاكس II مع أليات (بدون كابل) وريشة مساعدة			12,000	2,100	2,355	7535
Contra-pluma I / Counterjib I / Contre-flèche I Противовесная консоль I / Kuşruk I / المعاكس I			2,532	1,906	0,585	955
Polipasto / Hook assembly / Palan / Полиспаст / Kanca takımı / بكرة	SR/DR		1,490	0,400	1,680	600
Carro / Trolley / Chariot / Грузовая тележка / Şaryo / عربة	SR/DR		2,660	2,350	2,135	1200
Plataforma y cabina (2 x 1,5) / Platform and cabin / Plateforme et cabine Платформа и кабина / Platform ve kabin / منصة وكابينة			3,520	2,060	2,400	1.085
Contrapeso / Counterweight / Contrepoids / Противовес / Denge ağırlığı / اوزان معاكسة	Lastre / Ballast / Lest / Балласт / Alt ağırlık taşları / ثقل		3,800	0,580	1,500	6000
			3,800	0,275	1,500	3000
			3,800	0,180	1,500	2000
Transporte torre de montaje/ Jacking cage transport / Transport de tour de montage / Транспортировка монтажной башни / Kaldırma kafesinin taşınması / نقل برج التركيب			9,550	2,070	2,520	5.690

T	H					H	T	
1	5,4	TL20	TL20-5,6	TL20-5,6	TL20-5,6	5,6	7,1	1
2	11	TL20-5,6					12,7	2
3	16,6						18,3	3
4	22,2						23,9	4
5	27,8						29,5	5
6	33,4						35,1	6
7	39						40,7	7
8	44,6						46,3	8
			TS20-5,6A	TS20-5,6A	TS20-5,6A	5,6	46,3	8
			TS20-5,6	TS20-5,6	TS20-5,6	5,6	51,9	9
					TR 24/TS20	1,42		
					TR 24-5,6	5,6	59,0	10
					TRD 24-5,6	5,6		
			TSR20-5,6A	63,1	11	5,6	64,6	11
			TSR20-5,6	68,7	12	5,6	70,2	12
				74,3	13		75,8	13
							81,4	14

AL20
 AL20 153.21.800
 ALD20 160.21.250
 AS20 160.21.010
 ASD20/24 160.21.080
 ASR20 160.21.200
 ASDR20/24 156.21.000
 AR 24 156.21.200
 TL20 153.31.000
 TL20-5,6 204.31.400
 TS20-5,6 204.31.200
 TS20-5,6A 204.31.500
 TSR20-5,6 204.31.000
 TSR20-5,6A 204.31.300
 TR24/TS20 156.36.800
 TR24-5,6 156.30.700
 TRD24-5,6 163.31.300

T: Torre / Tower / Tour / Башни / Kuleler / أبراج
 H: Altura / Height / Hauteur / Высота / Yükseklik / ارتفاع

Otras configuraciones de torre / Other tower configuration / Autres configurations / Прочие конфигурации / Diğer konfigürasyonlar / مكونات أخرى

Transporte
 Transport / Transport /
 Транспортировка / Taşıma / نقل

H=44,6 + AL20 + AL20

9x

10x HIGH CUBE 40'

h_{max}: TL20-5,6T + 6xTL20-5,6

h (m)	40,7
D (m)	16,1 - 19
P (KN)	1245 / 1000
Rmax (KN)	225 / 385

TL20-5,6T: 136.32.700

Trepado interno / Internal climbing. / Télescopage intérieur /
 Внутренняя лестница / Bina içi tırmanma / التسلق الداخلي

- ⚠ Viento fuera de servicio / Out of service wind / Vitesse du vent hors service / Ветровая нагрузка в покое / Rüzgar devre dışı / الريح خارج
- 📄 Consultar / Consult / Nous consulter / Консультируйтесь / Danışınız / الرجوع إلى
- ▶ En servicio / In service / En service / В работе / Devrede / في الخدمة
- Fuera de servicio / Out of service / Hors service / В покое / Devre dışı / خارج الخدمة



Ctra./Rd. Madrid - Irún Km. 415 - 20.213 IDIAZABAL [Gipuzkoa] ESPAÑA / SPAIN
 P.O. Box, 23 - 20.200 BEASAIN - E-mail: jaso@jaso.com
 Tel. +34 943 - 18 70 00 • Fax. +34 943 - 18 70 20
www.jaso.com

Fecha / Date: 01/09/2017

FEM 1005 - C25

DELEGACION / DEALER



Neutronweg 4, 1627 LG Hoorn
 The Netherlands
 +31 (0) 229 21 2642
 info@tekekranen.nl

Reservado el derecho a modificaciones sin previo aviso. Declinamos toda responsabilidad derivada de la información proporcionada / Subject to modification, without previous warning. This information is supplied without liability / L'entreprise se réserve le droit de procéder à des modifications sans préavis. Nous déclinons toute responsabilité quant aux informations fournies / Мы оставляем за собой право на внесение изменений без предварительного уведомления. Мы снимаем с себя любую ответственность в отношении предоставленной информации / Onceden bildirilmeksizin değiştirilme hakkı saklıdır. Verilen bilgiler için hiçbir sorumluluk kabul etmemekteyiz /

حقوق التغيير محفوظة دون إشعار مسبق. دون أدنى مسؤولية عن المعلومات المقدمة