

GRUA TORRE / TOWER CRANE

GRUE A TOUR / БАШЕННЫЙ КРАН /

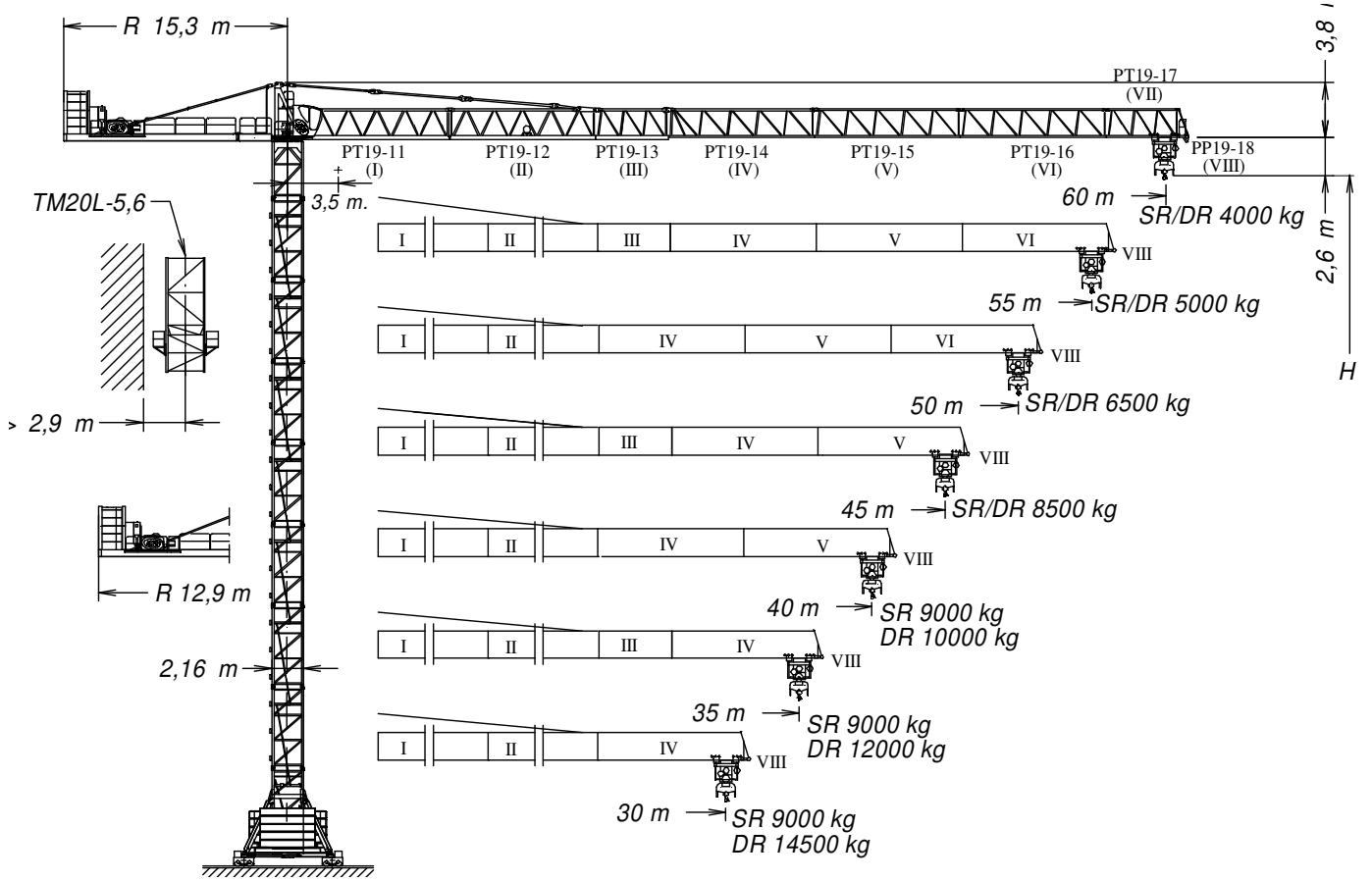
KULE VINÇ / رافعة برجية

J360



EN 14439
C25

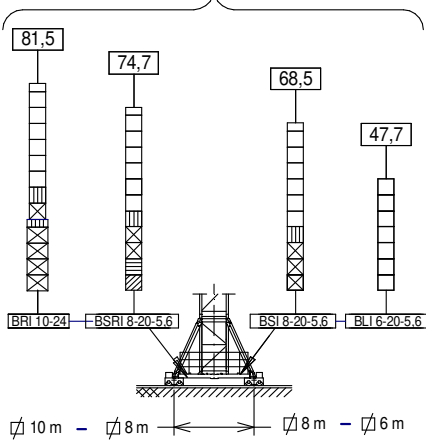
UNE-EN-ISO 9001



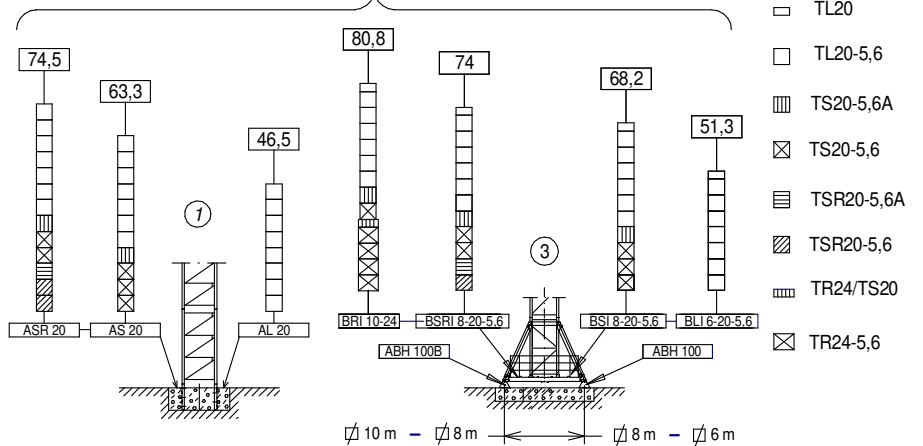
H =
 Altura máxima bajo gancho sin arriostrar (m).
 Maximum height under hook without fastening (m).
 Hauteur maximale sous crochet sans ancrage (m).
 Максимальная высота под крюком без крепления (m).
 Bağlantısız maksimum kanca altı yüksekliği (m).
 أقصى ارتفاع تحت الخطاف بدون ربط (m)

PT19-11	166.40.000	TM20L-5,6	166.35.000
PT19-12	166.41.000	TL20	153.31.000
PT19-13	166.42.000	TL20-5,6	204.31.400
PT19-14	166.43.000	TS20-5,6A	204.31.500
PT19-15	166.44.000	TS20-5,6	204.31.200
PT19-16	166.45.000	TSR20-5,6A	204.31.300
PT19-17	166.46.000	TSR20-5,6	204.31.000
PP19-18	166.47.000	TR24/TS20	156.36.800
BLI 6-20-5,6	211.20.500	TR24-5,6	156.30.700
BSI 8-20-5,6	211.20.000	TRD24-5,6	163.31.300
BSRI 8-20-5,6	204.20.000	ABH 100	201.23.000
BRI 10-24	156.20.500	ABH 100B	204.23.000

(H) TRASLACIÓN / TRAVELLING /
 TRASLATION / ПЕРЕМЕЩЕНИЕ / RAY YÜRÜYÜŞLÜ / متحركة



(H) ESTACIONARIA / STATIONARY /
 STATIONAIRE / СТАЦИОНАРНОЕ СОСТОЯНИЕ / SABIT / ثابتة



Fecha / Date: 01/09/2017



FEM 1005 - C25

Reservado el derecho a modificaciones sin previo aviso. Declinamos toda responsabilidad derivada de la información proporcionada / Subject to modification, without previous warning. This information is supplied without liability / L'entreprise se réserve le droit de procéder à des modifications sans préavis. Nous déclinons toute responsabilité quant aux informations fournies / Мы оставляем за собой право на внесение изменений без предварительного уведомления. Мы снимаем с себя любую ответственность в отношении предоставленной информации / Önceden bildirilmeksizin değiştirilme hakkı saklıdır. Verilen bilgiler için hiçbir sorumluluk kabul etmemekteyiz / حقوق التغيير محفوظة دون إشعار مسبق. دون أدنى مسؤولية عن المعلومات المقدمة

CARGAS / LOADS / CHARGES / НАГРУЗКИ / YÜKLER / الأحمال **J360**

SR/DR (t)		Cargas máximas / Maximum loads / Charges maximales / Максимальные нагрузки / Maksimum yük / أقصى حمولة / SR/DR - 9/18 (t)									
[m]	9 t / 18t @ ... (m)	Alcance del gancho [m] / Hook reach [m] / Portée du crochet (m) / Радиус действия крюка (m) / Kancanın yüksekliği (m) / مدى الخطاف									
		15	20	25	30	35	40	45	50	55	60
60 m	31,1/16,7	9,00/18,00	9,00/14,76	9,00/11,53	9,00/9,38	7,84	6,69	5,79	5,08	4,49	4,00
55 m	33,8/18,1	9,00/18,00	9,00/16,16	9,00/12,66	9,00/10,32	8,65	7,39	6,42	5,64	5,00	—
50 m	38,0/20,3	9,00/18,00	9,00/18,00	9,00/14,38	9,00/11,75	9,00/9,88	8,47	7,38	6,50	—	—
45 m	42,8/22,9	9,00/18,00	9,00/18,00	9,00/16,40	9,00/13,44	9,00/11,32	9,00/9,73	8,50	—	—	—
40 m	40,0/23,5	9,00/18,00	9,00/18,00	9,00/16,83	9,00/13,79	9,00/11,63	9,00/10,00	—	—	—	—
35 m	35,0/24,2	9,00/18,00	9,00/18,00	9,00/17,35	9,00/14,23	9,00/12,00	—	—	—	—	—
30 m	30,0/24,6	9,00/18,00	9,00/18,00	9,00/17,68	9,00/14,50	—	—	—	—	—	—

CARACTERISTICAS DE MECANISMOS / MECHANISMS FEATURES / CARACTÉRISTIQUES DES MÉCANISMES / ХАРАКТЕРИСТИКИ МЕХАНИЗМОВ / MEKANİZMLARIN ÖZELLİKLERİ / الخصائص الآلية **J360**

*opcional / *optional / *en option / *опция / *opsiyonel / *اختياري						
	*EC60100VF 45 kW	EC88145VF 65 kW	TC760VF 5,5 kW	OG2208VF 3x5,5 kW	TG4025VF 4x7,5 kW	TH2006 15 kW
	 9t ... 26 m/min. 1,9 t ... 100 m/min.	 9t ... 38 m/min. 1,9 t ... 145 m/min.	9 t 0...60 m/min 18 t 0...30 m/min	0...0,8 r/min sl/min	0...25 m/min	0,6 m/min
	 18 t ... 13 m/min. 3,8 t ... 50 m/min.	 18 t ... 19 m/min. 3,8 t ... 73 m/min.	400V 50Hz P_{TOTAL} (EC60100VF+ TC760VF+ OG2208VF) = 67 kW P_{TOTAL} (EC88145VF+ TC760VF+ OG2208VF) = 87 kW			
	$H \leq \begin{matrix} SR & 328 \text{ m} \\ DR & 164 \text{ m} \end{matrix}$					

LASTRES INFERIORES / LOWER BALLASTS / LESTS INFÉRIEURS / НИЖНИЙ БАЛЛАСТ / ALT AĞIRLIK TAŞLARI / ثقُل **J360**

BRI 10-24	H* (m)	70,3	75,9	81,5	
	P (t)	48	72	96	
BSRI 8-20-5,6	H* (m)	63,5	69,1	74,7	
	P (t)	72	96	120	
BSI 8-20-5,6	H* (m)	51,7	57,3	62,9	68,5
	P (t)	48	60	72	84
BLI 6-20-5,6	H* (m)	25,3	36,5	51,3	
	P (t)	72	84	108	

H: Altura bajo gancho / Height under hook / Hauteur maximale sous crochet / Высота под крюком / Kanca altı yüksekliği / الارتفاع أسفل الخطاف

P: Peso / Weight / Poids / Вес / Ağırlık / وزن

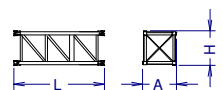
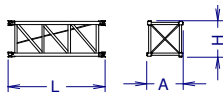
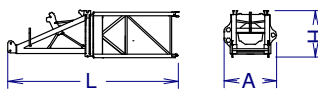
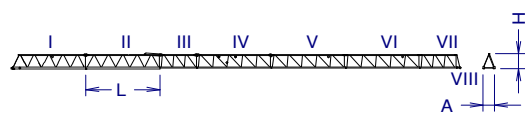

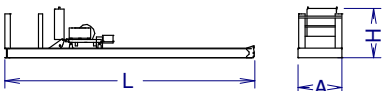
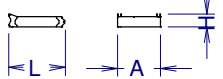
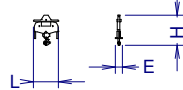
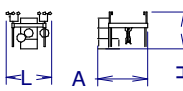
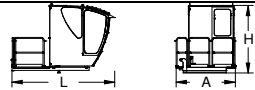
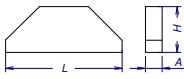
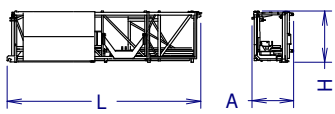
Para alturas intermedias tomar el lastre correspondiente a la altura superior / For intermediate heights take the ballast corresponding to the higher height / Pour les hauteurs intermédiaires, opter pour le lest correspondant à la hauteur immédiatement supérieure / Для промежуточных высот возьмите балласт, соответствующий большей высоте / Orta yükseklikler için daha üst bir yüksekliğe karşılık gelen ağırlığı alın. / للارتفاعات البينية يرجى استخدام الثقُل العائد للارتفاع الأعلى



Fecha / Date: 01/09/2017

FEM 1005 - C25

Reservado el derecho a modificaciones sin previo aviso. Declinamos toda responsabilidad derivada de la información proporcionada / Subject to modification, without previous warning. This information is supplied without liability / L'entreprise se réserve le droit de procéder à des modifications sans préavis. Nous déclinons toute responsabilité quant aux informations fournies / Мы оставляем за собой право на внесение изменений без предварительного уведомления. Мы снимаем с себя любую ответственность в отношении предоставленной информации / Önceden bildirilmeksizin değiştirilme hakkı saklıdır. Verilen bilgiler için hiçbir sorumluluk kabul etmemekteyiz / حقوق التغيير محفوظة دون إشعار مسبق. دون أدنى مسؤولية عن المعلومات المقدمة

DENOMINACIÓN / DENOMINATION / DÉSIGNATION / НАЗВАНИЕ / AÇIKLAMA / اسم		L [m]	A [m]	H [m]	P / W [kg]		
Torre inferior / Lower tower / Tour inférieure / Нижняя башня Alt kule / البرج السفلي	TLI20-5,6		5,886	2,306	2,357	4235	
	TSI20-5,6		5,966	2,328	2,390	5390	
	TSRI20-5,6		5,990	2,257	2,257	6562	
	TRID24-5,6		5,990	3,202	3,202	8400	
Torre / Tower / Tour Башня / Kule / برج	TL20		4,175	2,201	2,281	2095	
	TL20-5,6		5,886	2,306	2,357	2910	
	TS20-5,6A		5,978	2,381	2,331	3530	
	TS20-5,6		5,966	2,328	2,390	3550	
	TSR20-5,6A		5,926	2,388	2,325	4170	
	TSR20-5,6		5,990	2,257	2,257	4210	
	TR24-5,6		5,990	2,760	2,835	4760	
TRD24-5,6	5,977	2,740	2,285	5280			
Torre asiento pista + base punta de torre + orientación Slewling table + tower head base + slewing mechanism Tour pivot + base du porte-flèche + mécanisme d'orientation Сиденье площадки + основание верхней секции башни + поворотный механизм Göbek +kule kafa bölümü tabanı+mekanizma برج وحدة الدوارن + قاعدة رأس البرج + آلية الدوران			8,120	2,501	2,265	10500	
Tramo de pluma Jib section Tronçon de flèche Секция стрелы Вот bölümü أجزاء الذراع	PT19-11		10,180	1,740	2,180	2645	
	PT19-12+Tr		10,220	1,600	2,240	3015	
	PT19-13		5,280	1,600	2,195	1375	
	PT19-14		10,200	1,600	2,000	2392	
	PT19-15		10,200	1,600	2,000	1614	
	PT19-16		10,190	1,600	2,000	1340	
	PT19-17		5,160	1,600	2,000	577	
	PP19-18		0,685	1,740	0,665	176	
Tirante sostén pluma / Jib support tie / Tirant de fleche / Растяжка поддержки стрелы / Kol destek bağları / مشد دعامة الذراع			6,540	1,785	0,335	2270	
Contrapluma II con mecanismos (sin cable) y plumin auxiliar Counterjib II with mechanism (without rope), and auxiliary jib Contre-flèche avec mécanisme (sans cale) et fléchettes auxiliaire Противовесная консоль II с механизмами (без троса) и вспомогательной дополнительной стрелой Mekanizmalı kuuyruk II (kablesuz) ve yardımcı bom uzantısı الذراع المعاكس II مع أليات (بدون كابل) وريشة مساعدة			12,000	2,100	2,355	7535	
Contrapluma I / Counterjib I / Contre-flèche I / Противовесная консоль I / Kuuyruk I / الذراع المعاكس I			2,532	1,906	0,585	955	
Polipasto / Hook assembly / Palan / Полиспаст / Kanca takımı / بكرة			1,376	0,400	1,651	510	
Carro / Trolley / Chariot / Грузовая тележка / Şaryo / عربة			2,200	2,385	1,816	892	
Plataforma y cabina (2 x 1,5) / Platform and cabin / Plateforme et cabine منصة وكابينة / Platform ve kabin / منصة وكابينة			3,520	2,060	2,400	1.085	
Contrapeso / Counterweight / Contrepoids / Противовес / Denge ağırlığı / موازنة / معاكسة / اوزان			3,800	0,580	1,500	6000	
Lastre / Ballast / Lest / Балласт			3,800	0,275	1,500	3000	
Alt ağırlık taşları / ثقيل			3,800	0,180	1,500	2000	
Transporte torre de montaje / Jacking cage transport / Transport de tour de montage / Транспортировка монтажной башни / Kaldırma kafesinin taşınması / نقل برج التركيب		TM20L-5,6		9,550	2,070	2,520	5,690



Fecha / Date: 01/09/2017

 **FEM 1005 - C25**

Reservado el derecho a modificaciones sin previo aviso. Declinamos toda responsabilidad derivada de la información proporcionada / Subject to modification, without previous warning. This information is supplied without liability / L'entreprise se réserve le droit de procéder à des modifications sans préavis. Nous déclinons toute responsabilité quant aux informations fournies / Мы оставляем за собой право на внесение изменений без предварительного уведомления. Мы снимаем с себя любую ответственность в отношении предоставленной информации / Önceden bildirilmeksizin değiştirme hakkı saklıdır. Verilen bilgiler için hiçbir sorumluluk kabul etmemekteyiz / حقوق التغيير محفوظة دون إشعار مسبق. دون أدنى مسؤولية عن المعلومات المقدمة

T	H							H	T	
1	7,3		TL20-5,6	TL20-5,6	TL20-5,6		TL20-5,6	5,6	7,3	1
2	12,9								12,9	2
3	18,5								18,5	3
4	24,1								24,1	4
5	29,7								29,7	5
6	35,3								35,3	6
7	40,9								40,9	7
8	46,5			TS20-5,6A	TS20-5,6A		TS20-5,6A	5,6	46,5	8
9	52,1	AL20	TS20-5,6	TS20-5,6			TS20-5,6	5,6	52,1	9
10	57,7					57,7	10	TR 24/TS20 TR 24-5,6 TRD 24-5,6	59,2	10
11	63,3				TSR20-5,6A	63,3	11		64,8	11
12	68,9		AS20		TSR20-5,6	68,9	12		70,4	12
						74,5	13		76,0	13
					ASR20				81,6	14

AL20	153.21.800	TS20-5,6	204.31.200
ALD20	160.21.250	TS20-5,6A	204.31.500
AS20	160.21.010	TSR20-5,6	204.31.000
ASD20/24	160.21.080	TSR20-5,6A	204.31.300
ASR20	160.21.200	TR24/TS20	156.36.800
ASRD20/24	156.21.000	TR24-5,6	156.30.700
AR 24	156.21.200	TRD24-5,6	163.31.300
TL20	153.31.000		
TL20-5,6	204.31.400		

T: Torre / Tower / Tour / Башни / Kuleler / أبراج
H: Altura / Height / Hauteur / Высота / Yükseklik / ارتفاع

Transporte
Transport / Transport /
Транспортировка / Taşıma / نقل

H=46,5; + AL20

9x

10x HIGH CUBE 40'

$h_{max}: TL20-5,6T + 6xTL20-5,6$

h (m)	40,9
D (m)	14,6 - 19
P (KN)	1180 / 1000
Rmax (KN)	235 / 380

TL20-5,6T: 136.32.700

Trepado interno / Internal climbing. / Télescopage intérieur /
Внутренняя лестница / Bina içi tırmanma / التسلق الداخلي

- Wiento fuera de servicio / Out of service wind / Vitesse du vent hors service / Ветровая нагрузка в покое / Rüzgar devre dışı / الريح خارج الخدمة
- Consultar / Consult / Nous consulter / Консультируемся / Danışınız / الرجوع إلى
- En servicio / In service / En service / В работе / Devrede / في الخدمة
- Fuera de servicio / Out of service / Hors service / В покое / Devre dışı / خارج الخدمة



Ctra./Rd. Madrid - Irún Km. 415 - 20.213 IDIAZABAL [Gipuzkoa] ESPAÑA / SPAIN
P.O. Box, 23 - 20.200 BEASAIN - E-mail: jaso@jaso.com
Tel. +34 943 - 18 70 00 • Fax. +34 943 - 18 70 20
www.jaso.com

Fecha / Date: 01/09/2017

FEM 1005 - C25

DELEGACION / DEALER



Neutronweg 4, 1627 LG Hoorn
The Netherlands
+31 (0) 229 21 2642
info@tekekranen.nl

Reservado el derecho a modificaciones sin previo aviso. Declinamos toda responsabilidad derivada de la información proporcionada / Subject to modification, without previous warning. This information is supplied without liability / L'entreprise se réserve le droit de procéder à des modifications sans préavis. Nous déclinons toute responsabilité quant aux informations fournies / Мы оставляем за собой право на внесение изменений без предварительного уведомления. Мы снимаем с себя любую ответственность в отношении предоставленной информации / Önceden bildirilmeksizin değiştirilme hakkı saklıdır. Verilen bilgiler için hiçbir sorumluluk kabul etmemekteyiz /

حقوق التغيير محفوظة دون إشعار مسبق دون أدنى مسؤولية عن المعلومات المقدمة