

GRUA TORRE / TOWER CRANE

GRUE A TOUR / TURMDREHKRAN

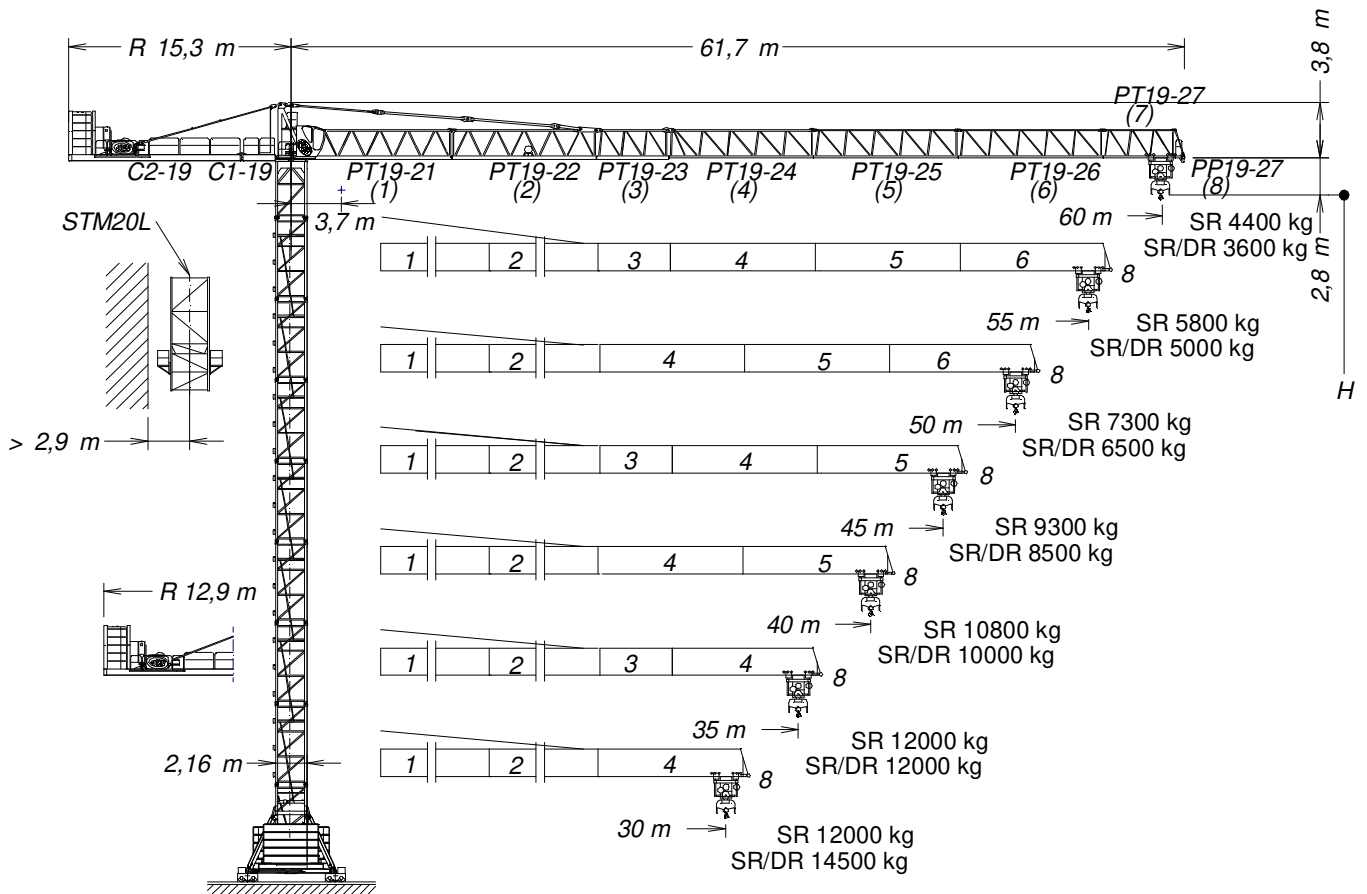
БАШЕННЫЙ КРАН / رافعة برجية

J365



EN 14439
C25

UNE-EN-ISO 9001

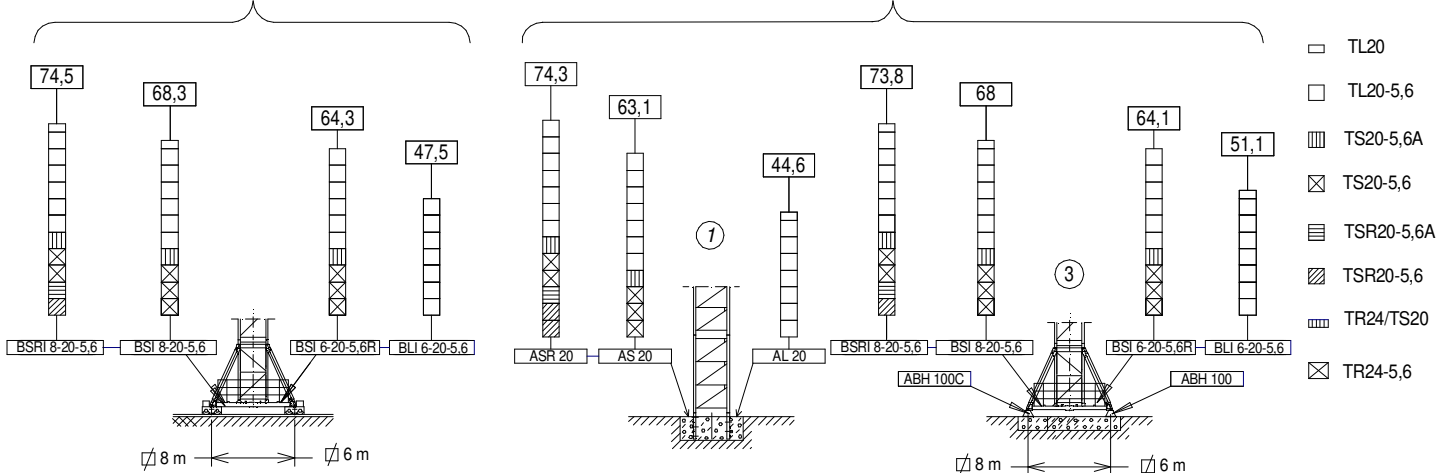


PT19-21	166.40.500	TL20-5,6	204.31.400
PT19-22	166.41.500	TS20-5,6A	204.31.500
PT19-23	166.42.500	TS20-5,6	204.31.200
PT19-24	166.43.500	TSR20-5,6A	206.31.300
PT19-25	166.44.500	TSR20-5,6	206.31.000
PT19-26	166.45.500	TR24/TS20	156.36.800
PT19-27	166.46.500	TR24-5,6	156.30.700
PP19-27	166.47.700	TRD24-5,6	163.31.300
BLI 6-20-5,6	211.20.500	ABH 100	201.23.000
BSI 6-20-5,6R	211.20.400	ABH 100C	170.23.000
BSI 8-20-5,6	211.20.000		
BSRI 8-20-5,6	204.20.000		

H = **Altura máxima bajo gancho sin arriostrar (m).**
Maximum height under hook without fastening (m).
Hauteur maximale sous crochet sans ancrage (m).
Max. Hakenhöhe ohne Verstreben (m).
Максимальная высота под крюком без крепления (m).
أقصى ارتفاع تحت الخطاف دون ربط (m)

(H) TRASLACIÓN / TRAVELLING
 TRASLACION // FORTBEWEGUNG / ПЕРЕМЕЩЕНИЕ / متحركة

(H) ESTACIONARIA / STATIONARY
 STATIONAIRE // STATIONÄR / СТАЦИОНАРНОЕ СОСТОЯНИЕ / ثابتة



Fecha / Date: 21/12/2022

FEM 1005 - C25



Reservado el derecho a modificaciones sin previo aviso. Declinamos toda responsabilidad derivada de la información proporcionada / Subject to modification, without prior notice. This information is supplied without liability / L'entreprise se réserve le droit de procéder à des modifications sans préavis. Nous déclinons toute responsabilité quant aux informations fournies / Das Recht auf Änderungen ohne vorherige Ankündigung bleibt vorbehalten. Wir übernehmen keine Gewähr für die gemachten Angaben / Мы оставляем за собой право на внесение изменений без предварительного уведомления. Мы снимаем с себя любую ответственность в отношении предоставленной информации / حقوق التغيير محفوظة دون إشعار مسبق. دون أدنى مسؤولية عن المعلومات المقدمة

SR (t)		Cargas máximas / Maximum loads / Charges maximales / Höchstlasten / Максимальные нагрузки / أقصى حمولة SR - 12 t									
[m]	12 t @ ... (m)	Alcance del gancho [m] / Hook reach [m] / Portée du crochet (m) / Reichweite des Hakens (m) / Радиус действия крюка (m) / مدى الخطاف									
		15	20	25	30	35	40	45	50	55	60
60	24,9	12,00	12,00	11,96	9,80	8,26	7,10	6,20	5,48	4,89	4,40
55	28,8	12,00	12,00	12,00	11,45	9,69	8,35	7,31	6,48	5,80	—
50	31,9	12,00	12,00	12,00	12,00	10,85	9,38	8,23	7,30	—	—
45	35,7	12,00	12,00	12,00	12,00	12,00	10,59	9,30	—	—	—
40	36,3	12,00	12,00	12,00	12,00	12,00	10,80	—	—	—	—
35	35,0	12,00	12,00	12,00	12,00	12,00	—	—	—	—	—
30	30,0	12,00	12,00	12,00	12,00	—	—	—	—	—	—

SR / DR (t)		Cargas máximas / Maximum loads / Charges maximales / Höchstlasten / Максимальные нагрузки / أقصى حمولة SR / DR - 12 / 24 t									
[m]	12 t / 24 t @ ... (m)	Alcance del gancho [m] / Hook reach [m] / Portée du crochet (m) / Reichweite des Hakens (m) / Радиус действия крюка (m) / مدى الخطاف									
		15	20	25	30	35	40	45	50	55	60
60	23,5/12,6	12,00/19,80	12,00/14,40	11,60	9,00	7,45	6,30	5,40	4,68	4,09	3,60
55	27,1/14,5	12,00/23,13	12,00/16,90	12,00/13,16	10,67	8,89	7,55	6,51	5,68	5,00	—
50	30,1/16,1	12,00/24,00	12,00/18,95	12,00/14,80	12,00/12,03	10,06	8,57	7,42	6,50	—	—
45	33,6/18,0	12,00/24,00	12,00/21,37	12,00/16,74	12,00/13,65	11,44	9,79	8,50	—	—	—
40	34,2/18,3	12,00/24,00	12,00/21,80	12,00/17,08	12,00/13,93	11,69	10,00	—	—	—	—
35	35,0/18,7	12,00/24,00	12,00/22,35	12,00/17,52	12,00/14,30	12,00	—	—	—	—	—
30	30,0/19,0	12,00/24,00	12,00/22,65	12,00/17,76	12,00/14,50	—	—	—	—	—	—

CARACTERISTICAS DE MECANISMOS / MECHANISMS FEATURES

CARACTÉRISTIQUES DES MÉCANISMES / MERKMALE DER MECHANISMEN / ХАРАКТЕРИСТИКИ МЕХАНИЗМОВ / الخصائص

*opcional *optional *en option *optional *опция *اختياري						
	*EC6080VF 45 kW	EC88115VF 65 kW	OG2208VF 3x5,5 kW	TC15105VF 11 kW	TG4025VF 4x7,5 kW	TH2006 15 kW
			0...0,8 r/min sl/min	12 t 0...105 m/min 24 t 0...52 m/min	0...25 m/min	0,6 m/min
			400V 50Hz P_{TOTAL}(EC6080VF+ TC15105VF+ OG2208VF) = 72,5 kW P_{TOTAL}(EC88115VF+ TC15105VF+ OG2208VF) = 92,5 kW			
	H ≤ SR 310 m H ≤ DR 155 m		804 m	ecoMode 		

LASTRES INFERIORES / LOWER BALLASTS / LESTS INFÉRIEURS / UNTERER BALLAST / НИЖНИЙ БАЛЛАСТ / ثقول

BRI 10-24	H (m)	77,4	83	88,6
	P (t)	48	72	96
BSRI 8-20-5,6	H (m)	70,6	76,2	81,8
	P (t)	72	96	120
BSI 8-20-5,6	H (m)	53,2	64,4	70
	P (t)	48	60	72
BLI 6-20-5,6	H (m)	25,1	36,3	51,1
	P (t)	72	84	108

H: Altura bajo gancho / Height under hook / Hauteur maximale sous crochet / Höhe unter dem Haken / Высота под крюком / الارتفاع أسفل الخطاف
 Para alturas intermedias tomar el lastre correspondiente a la altura superior / For intermediate heights take the ballast corresponding to the higher height / Pour les hauteurs intermédiaires, opter pour le lest correspondant à la hauteur immédiatement supérieure / Für Zwischenhöhen den entsprechenden Ballast auf für die höhere Höhe wählen / Для промежуточных высот возьмите балласт, соответствующий большей высоте / للارتفاعات البينية يرجى استخدام الثقل العائد للارتفاع الأعلى



Fecha / Date: 21/12/2022

FEM 1005 - C25

Reservado el derecho a modificaciones sin previo aviso. Declinamos toda responsabilidad derivada de la información proporcionada / Subject to modification, without prior notice. This information is supplied without liability / L'entreprise se réserve le droit de procéder à des modifications sans préavis. Nous déclinons toute responsabilité quant aux informations fournies / Das Recht auf Änderungen ohne vorherige Ankündigung bleibt vorbehalten. Wir übernehmen keine Gewähr für die gemachten Angaben / Мы оставляем за собой право на внесение изменений без предварительного уведомления. Мы снимаем с себя любую ответственность в отношении предоставленной информации / حقوق التغيير محفوظة دون إشعار مسبق، دون أدنى مسؤولية عن المعلومات المقدمة

DENOMINACIÓN / DENOMINATION / DÉSIGNATION / BEZEICHNUNG / НАЗВАНИЕ / اسم		L [m]	A [m]	H [m]	P / W [kg]	
Torre inferior / Lower tower Tour inférieure / Unterer Turm Нижняя башня / البرج السفلي	TLI20-5,6	5,886	2,306	2,357	4235	
	TSI20-5,6	5,966	2,328	2,390	5390	
	TSRI20-5,6	5,990	2,257	2,257	6562	
	TRID24-5,6	5,990	3,202	3,202	8400	
Torre / Tower Tour / Turm / Башня / برج	TL20	4,175	2,201	2,281	2095	
	TL20-5,6	5,886	2,306	2,357	2910	
	TS20-5,6A	5,978	2,381	2,331	3530	
	TS20-5,6	5,966	2,328	2,390	3550	
	TSR20-5,6A	5,926	2,388	2,325	4170	
	TSR20-5,6	5,990	2,257	2,257	4210	
	TR24-5,6	5,990	2,760	2,835	4760	
	TRD24-5,6	5,977	2,740	2,285	5280	
Torre asiento pista + base punta de torre + orientación Slewing table + tower head base + slewing mechanism Tour pivot + base du porte-flèche + mécanisme d'orientation Turmsitz + Turmspitzenbasis + Ausrichtung Сиденье площадки + основание верхней секции башни + поворотный механизм برج وحدة الدوارن + قاعدة رأس البرج + آلية الدوران		5,319	2,51	2,52	8050	
Punta de torre / Tower head / Porte-flèche Turmspitze / верхняя секция башни / رأس البرج		3,662	1,97	1,99	2600	
Conjunto asiento pista, punta de torre, orientación Slewing table assembl +, tower head + slewing Groupe pivot + porte-flèche + mécanisme d'orientation Gruppe Turmsitz + Turmspitze + Ausrichtung Сиденье площадки + верхняя секция башни + поворотный механизм مجموعة وحدة الدوارن + رأس البرج + آلية الدوران		8,120	2,51	2,52	10650	
Armario eléctrico y plataforma / Electrical cabinet and platform Armoire électrique et plateforme Stromkasten		2,755	1,601	2,462	1010	
Transporte torre de montaje/ Jacking cage transport Transport de tour de montage / Transport Montageturm / Транспортировка монтажной башни / نقل برج التركيب		TM20L-5,6	9,550	2,070	2,520	5,690
Tramo de pluma Jib section Tronçon de flèche Auslegerabschnitt Секция стрелы أجزاء الذراع	PT19-21	10,180	1,740	2,180	2750	
	PT19-22+Tr	10,220	1,600	2,240	3340	
	PT19-23	5,280	1,600	2,195	1385	
	PT19-24	10,200	1,600	2,000	2500	
	PT19-25	10,200	1,600	2,000	1610	
	PT19-26	10,190	1,600	2,000	1335	
	PT19-27	5,160	1,600	2,000	577	
PP19-27	1,025	1,740	0,785	225		
Tirante sostén pluma / Jib support tie Tirant de fleche / Haltestange Ausleger مشد دعامة الذراع / راسية دعم الذراع		6,540	1,785	0,335	3175	
Contrapluma C2-19 con mecanismos (sin cable) y plumín auxiliar Counterjib C2-19 with mechanism (without rope), and auxiliary jib Contre-flèche avec mécanisme (sans cale) et fléchette auxiliaire Gegenausleger C2-19 + Mechanismus (ohne Seil)+ Ausleger Противовесная консоль C2-19 с механизмами (без троса) и вспомогательной дополнительной стрелой مع أليات (بدون كابل) وريشة مساعدة C2-19 المعاكس		12,000	2,100	2,355	9740	
Contrapluma C1-19 / Counterjib C1-19 Contre-flèche C1-19 / Gegenausleger C1-19 Противовесная консоль C1-19 / المعاكس الذراع C1-19		2,532	1,906	0,585	960	
Polipasto / Hook assembly Palan / Flaschenzug / Полупастм / ككرة	SR	1,350	0,300	1,300	400	
	SR/DR	1,490	0,400	1,680	600	
Carro / Trolley Chariot / Laufkatze / Грузовая тележка / عربة	SR	2,320	2,420	1,610	620	
	SR/DR	2,660	2,350	2,135	1200	
Plataforma y cabina / Platform and cabin Plateforme et cabine / Plattform + Führerstand Платформа и кабина / منصة وكابينة		3,520	2,060	2,400	1.085	
Contrapeso / Counterweight Contrepoids Gegengewicht / Противовес / موازن معاكسة	Lastré / Ballast / Lest	3,800	0,580	1,500	6000	
	Ballast /Bannacm / ثقيل	3,800	0,275	1,500	3000	
		3,800	0,180	1,500	2000	

Fecha / Date: 21/12/2022

FEM 1005 - C25



Reservado el derecho a modificaciones sin previo aviso. Declinamos toda responsabilidad derivada de la información proporcionada / Subject to modification, without prior notice. This information is supplied without liability / L'entreprise se réserve le droit de procéder à des modifications sans préavis. Nous déclinons toute responsabilité quant aux informations fournies / Das Recht auf Änderungen ohne vorherige Ankündigung bleibt vorbehalten. Wir übernehmen keine Gewähr für die gemachten Angaben / Мы оставляем за собой право на внесение изменений без предварительного уведомления. Мы снимаем с себя любую ответственность в отношении предоставленной информации / المقدمة عن المعلومات مسؤولية دون ادنى إشعار مسبق. حقوق التغيير محفوظة دون إشعار مسبق. دون ادنى مسؤولية عن المعلومات المقدمة / حقوقي التغيير محفوظة دون إشعار مسبق. دون ادنى مسؤولية عن المعلومات المقدمة

T	H					H	T	
1	5,4	TL20	TL20-5,6	TL20-5,6	TL20-5,6	5,6	7,1	1
2	11	TL20-5,6					12,7	2
3	16,6						18,3	3
4	22,2						23,9	4
5	27,8						29,5	5
6	33,4						35,1	6
7	39						40,7	7
8	44,6						46,3	8
		AL20	TS20-5,6A	TS20-5,6A	TS20-5,6A	5,6	46,3	8
			TS20-5,6	TS20-5,6	TS20-5,6	5,6	51,9	9
					TR 24/TS20	1,42		
					TR 24-5,6		59,0	10
					TRD 24-5,6	5,6		
			TSR20-5,6A	63,1	11	5,6	64,6	11
			TSR20-5,6	68,7	12	5,6	70,2	12
				74,3	13		75,8	13
							81,4	14

AL20 153.21.800
 ALD20 160.21.250
 AS20 160.21.010
 ASD20/24 160.21.080
 ASR20 160.21.200
 ASRD20/24 156.21.000
 AR 24 156.21.200
 TL20 153.31.000
 TL20-5,6 204.31.400
 TS20-5,6 204.31.200
 TS20-5,6A 204.31.500
 TSR20-5,6 206.31.000
 TSR20-5,6A 206.31.300
 TR24/TS20 156.36.800
 TR24-5,6 156.30.700
 TRD24-5,6 163.31.300

T: Torre / Tower / Tour / Turm / Башни / برج / ارتفاع
 H: Altura / Height / Hauteur / Höhe / Высота / ارتفاع

Otras configuraciones de torre / Other tower configuration
 Autres configurations / Andere turmkonfigurationen / Прочие конфигурации / مكونات أخرى

Transporte / Transport
 Transport / Transport
 Транспортировка / نقل

H=44,6 + AL20 + AL20

9x

10x HIGH CUBE 40'

h_{max}: TL20-5,6T + 6xTL20-5,6

h (m)	40,7
D (m)	16,1 - 19
P (KN)	1245 / 1000
Rmax (KN)	225 / 385

TL20-5,6T: 136.32.700

Trepado interno / Internal climbing / Télescopage intérieur
 Inneres klettersystem / Внутренняя лестница / التسليق الداخلي

- ⚠ Viento fuera de servicio / Out of service wind / Vitesse du vent hors service / Wind außer betrieb / Ветровая нагрузка в покое / الريح خارج الخدمة
- ℹ Consultar / Consult / Nous consulter / Anfragen / Консультируйтесь / الرجوع إلى
- ▶ En servicio / In service / En service / In betrieb / В работе / في الخدمة
- Fuera de servicio / Out of service / Hors service / Außer betrieb / В покое / خارج الخدمة



Ctra./Rd. Madrid - Irún Km. 415 - 20.213 IDIAZABAL [Gipuzkoa] ESPAÑA / SPAIN
 P.O. Box, 23 - 20.200 BEASAIN - E-mail: jaso@jaso.com
 Tel. +34 943 - 18 70 00 • Fax. +34 943 - 18 70 20
www.jaso.com

Fecha / Date: 21/12/2022

FEM 1005 - C25

DELEGACION / DEALER

Reservado el derecho a modificaciones sin previo aviso. Declinamos toda responsabilidad derivada de la información proporcionada / Subject to modification, without prior notice.
 This information is supplied without liability / L'entreprise se réserve le droit de procéder à des modifications sans préavis. Nous déclinons toute responsabilité quant aux informations
 fournies / Das Recht auf Änderungen ohne vorherige Ankündigung bleibt vorbehalten. Wir übernehmen keine Gewähr für die gemachten Angaben / Мы оставляем за собой право
 на внесение изменений без предварительного уведомления. Мы снимаем с себя любую ответственность в отношении предоставленной информации

حقوق التغيير محفوظة دون إشعار مسبق. دون أدنى مسؤولية عن المعلومات المقدمة